

Lars Leemann, Daniel Speich

Herkunft der ausländischen Diplomstudierenden der ETH Zürich 1855–2000

Statistischer Überblick Nr. 6

Quellen:

Jahresberichte der ETH, Programm der eidgenössischen polytechnischen Schule

Redaktionelle Bemerkung:

Die Grafiken zeigen die Herkunft der ausländischen Diplomstudierenden an der ETH Zürich nach verschiedenen aggregierten Kategorien.

Die Jahreszahlen in diesem Report beziehen sich jeweils auf den Beginn des Wintersemesters und bezeichnen ein Studienjahr, das sich auch ins darauffolgende Jahr erstreckt.

Im vorliegenden Report finden sich keine jährlichen Angaben. Die Grafiken beruhen auf Fünfjahresschritten bei den Daten.

Datenlücken sind auf fehlende Angaben in den Quellen zurückzuführen, dies betrifft das Jahr 1965 für die Aufschlüsselung nach Ländern und alle Unterteilungen, die auf Länderdaten basieren.

Ab 1998 sind in den Quellen bei einigen Zahlen AusländerInnen mit Niederlassungsbewilligung C in der Zahl der Schweizer Studierenden inbegriffen, die vorher zu den ausländischen Studierenden gezählt wurden. Mit Ausnahme von Grafik 1 sind daher die Werte für 2000 in den folgenden Grafiken nicht direkt mit den Werten der Vorjahre vergleichbar. Für die Grafik 1, in welcher nur das Gesamttotal der ausländischen Diplomstudierenden ausgewiesen wird, konnte die Anzahl ausländischer Studierender mit Niederlassungsbewilligung C eruiert und zum Total addiert werden.

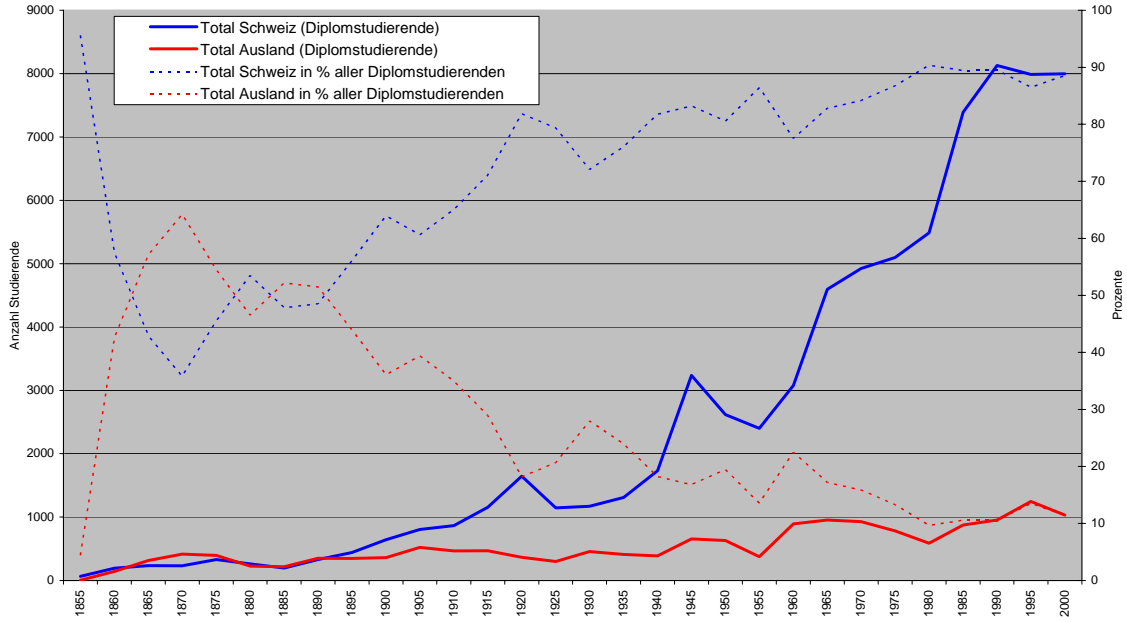
ETH

Eidgenössische Technische Hochschule Zürich
Swiss Federal Institute of Technology Zurich

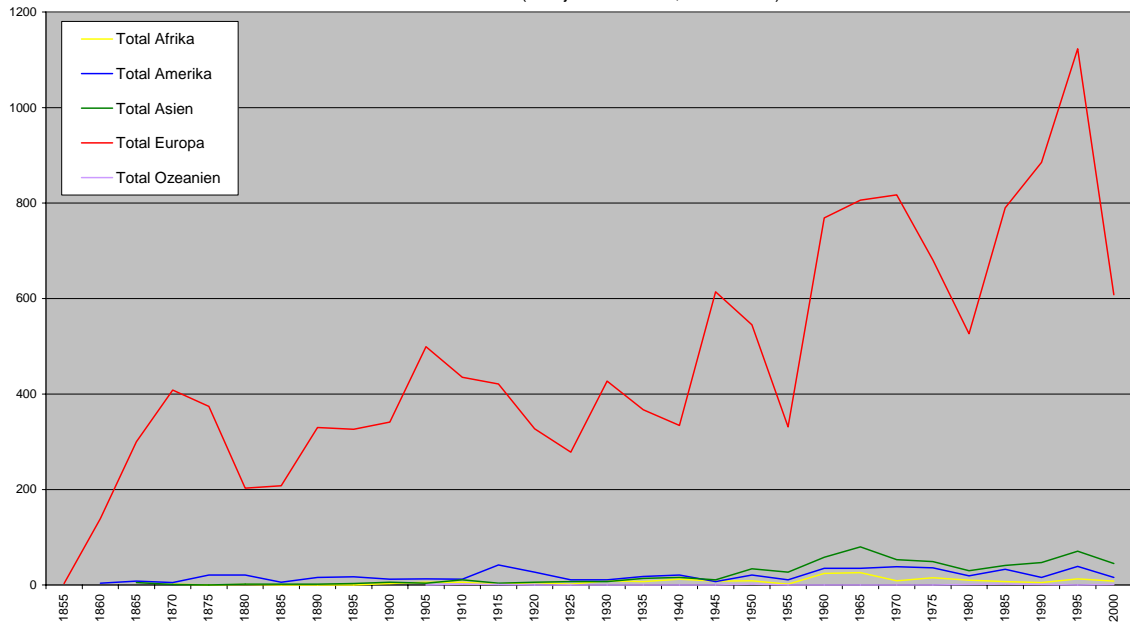
© Institut für Geschichte ETH Zürich, 8. Dezember 2004, Quelle: <http://www.ethistory.ethz.ch>

Teil I: Grafiken

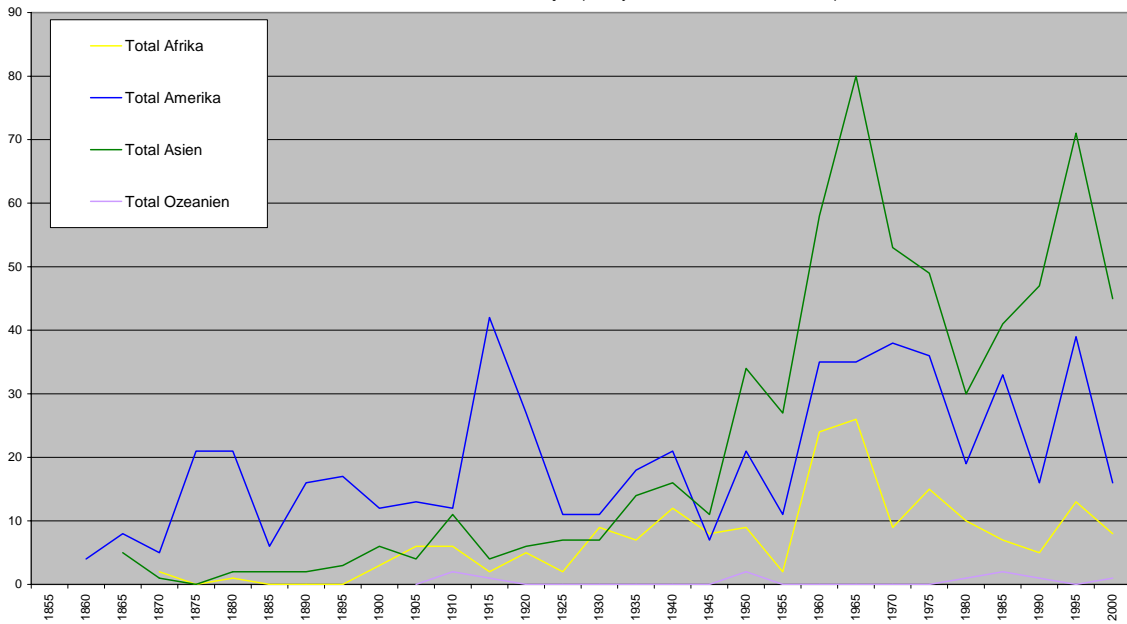
Grafik 1: Herkunft der Diplomstudierenden an der ETH Zürich nach Schweiz und Ausland (Fünffjahresschritte; 1855-2000)



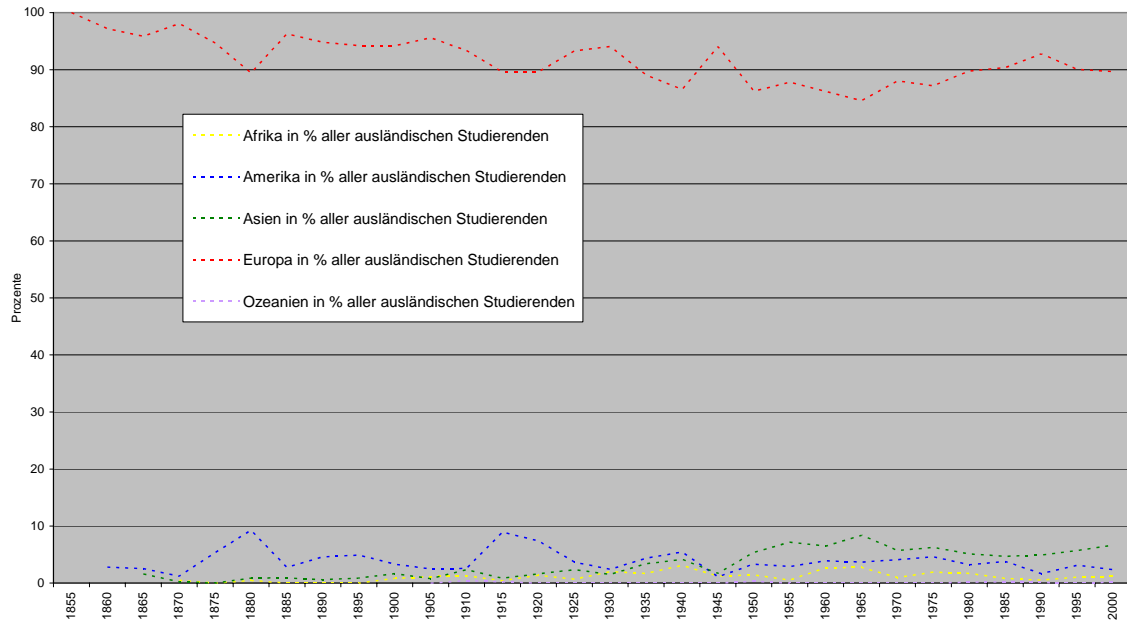
Grafik 2: Herkunft der ausländischen Diplomstudierenden an der ETH nach Kontinenten (Fünffjahresschritte; 1855-2000)



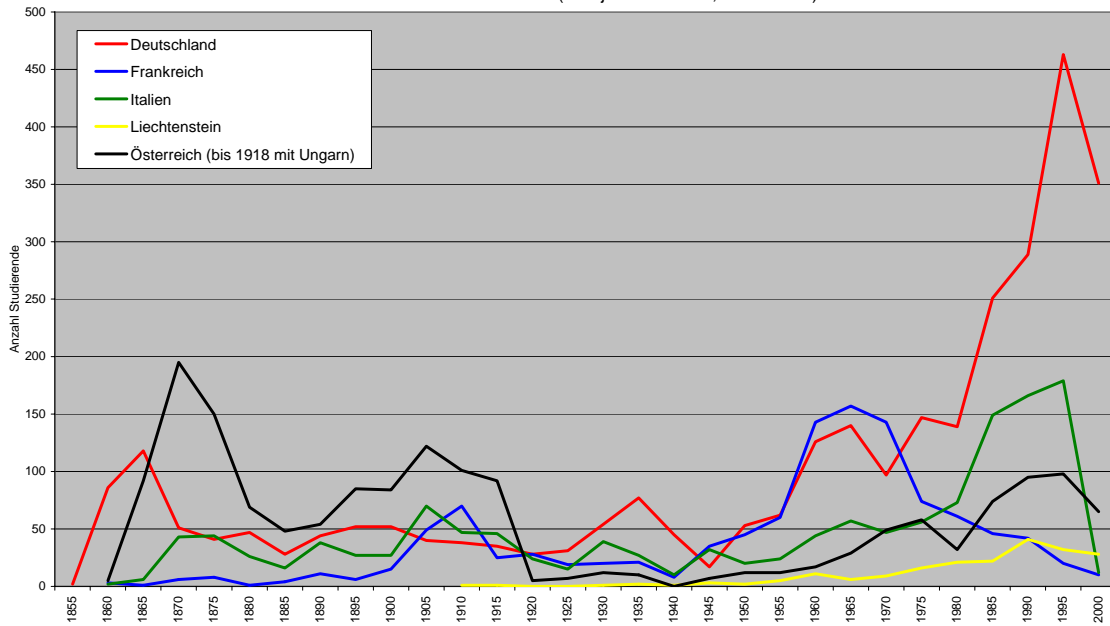
Grafik 2a: Herkunft der ausländischen Diplomstudierenden an der ETH nach Kontinenten ohne Europa (Fünfhresschritte; 1855-2000)



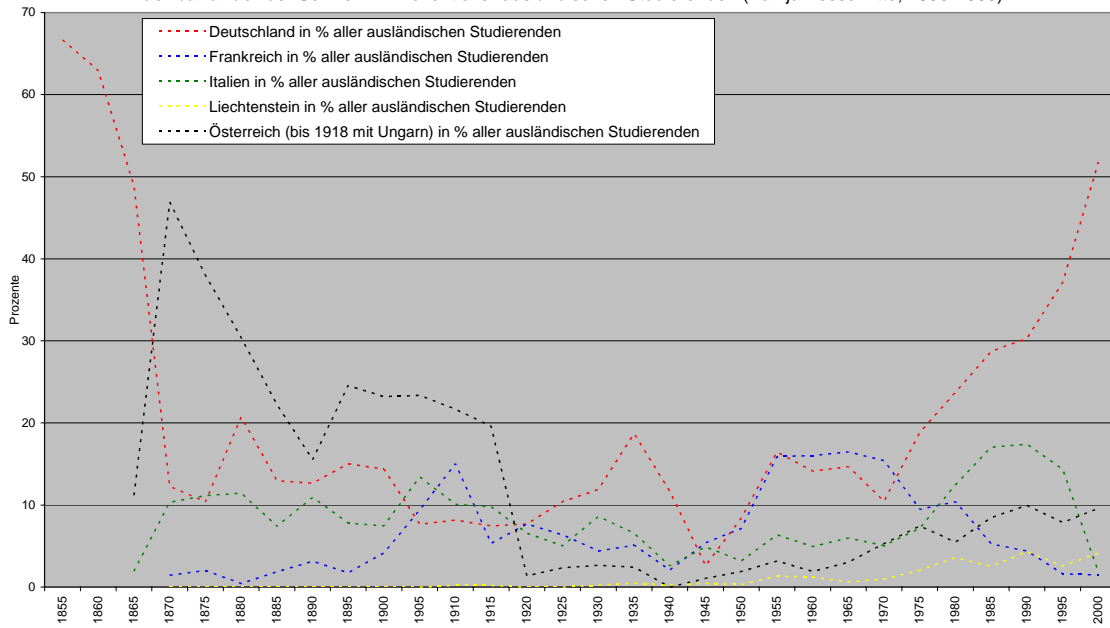
Grafik 2b: Herkunft der ausländischen Diplomstudierenden an der ETH: Prozentuale Anteile der Kontinente (Fünfhresschritte; 1855-2000)



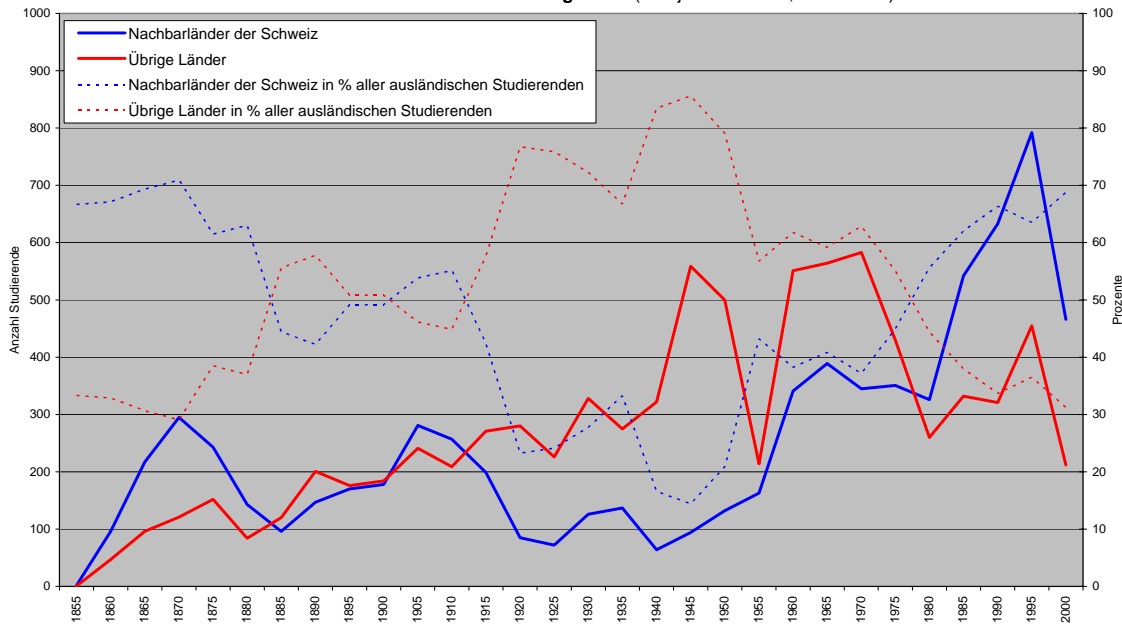
Grafik 3: Herkunft der ausländischen Diplomstudierenden an der ETH:
Nachbarländer der Schweiz (Fünfhresschritte; 1855-2000)



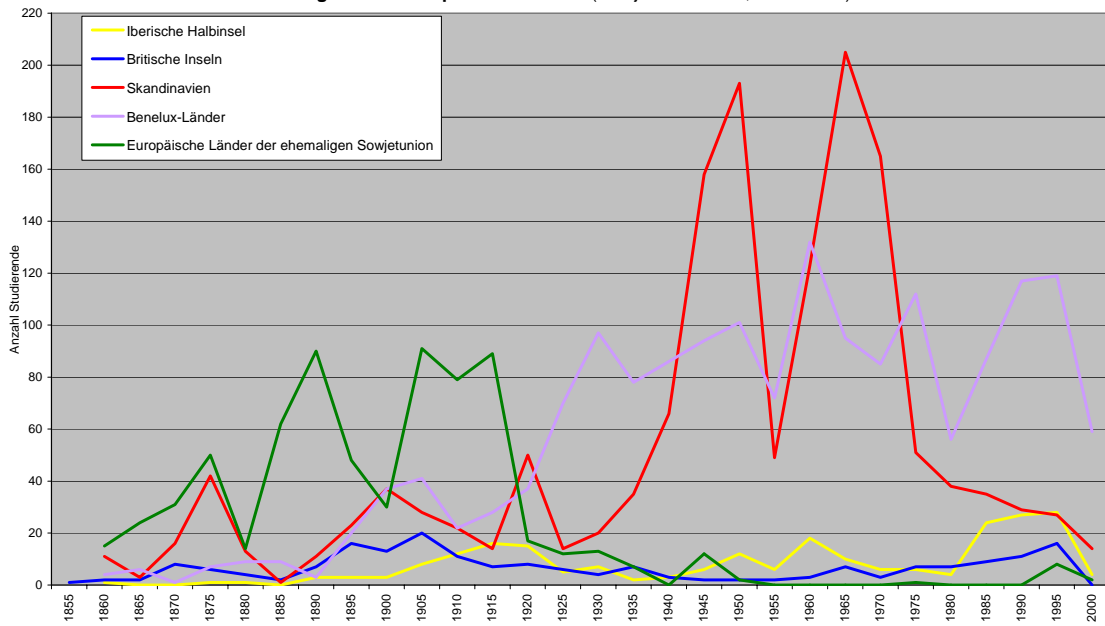
Grafik 3a: Herkunft der ausländischen Diplomstudierenden an der ETH:
Nachbarländer der Schweiz in Prozent aller ausländischen Studierenden (Fünfhresschritte; 1855-2000)



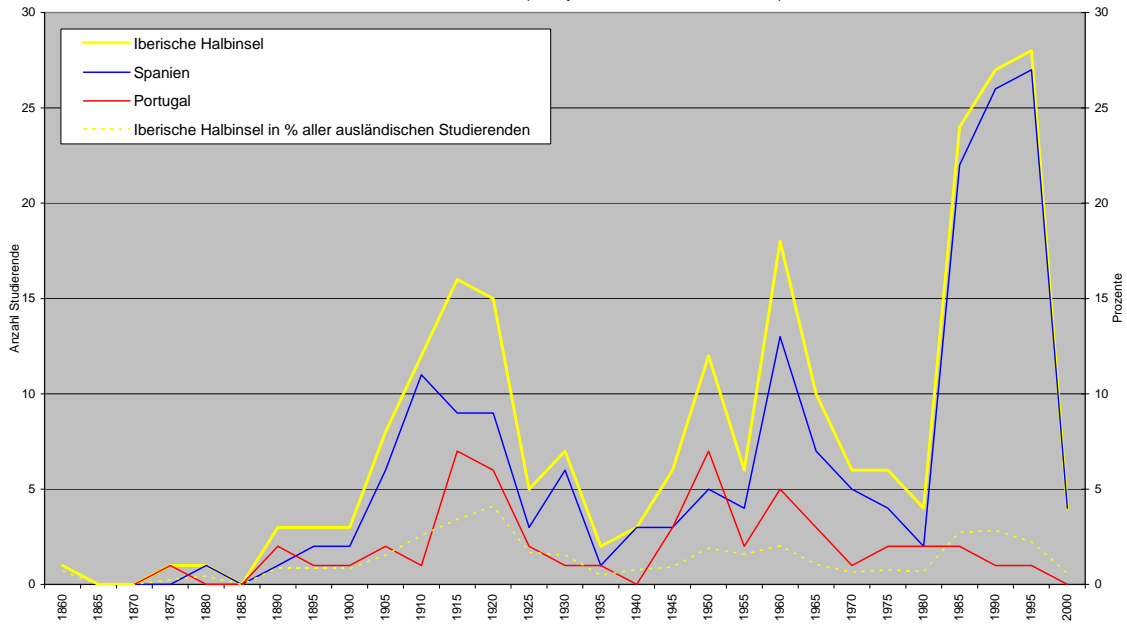
Grafik 4: Herkunft der ausländischen Diplomstudierenden an der ETH:
Nachbarländer der Schweiz und übrige Welt (Fünfhresschritte; 1855-2000)



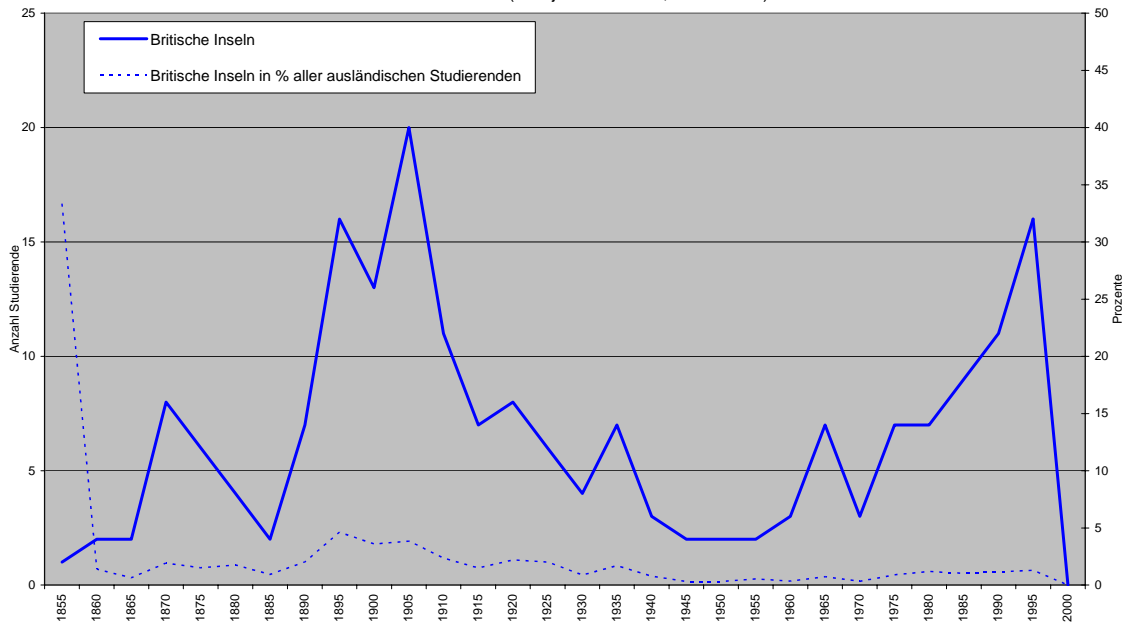
Grafik 5: Herkunft der ausländischen Diplomstudierenden an der ETH:
Ausgewählte europäische Gebiete (Fünfhresschritte; 1855-2000)



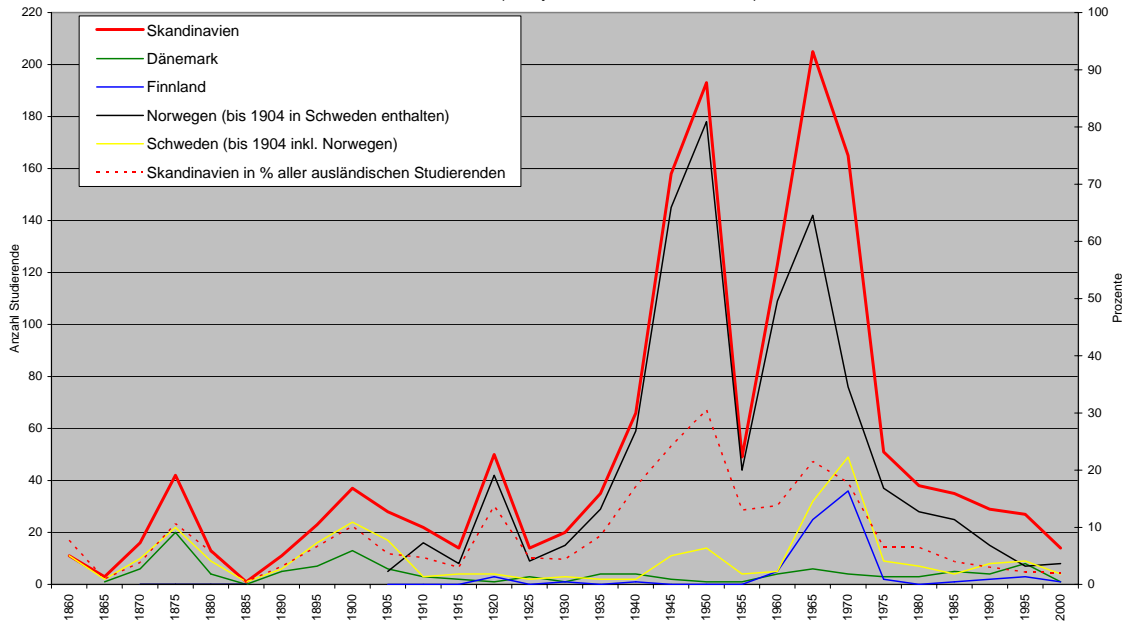
Grafik 5a: Herkunft der ausländischen Diplomstudierenden an der ETH:
Iberische Halbinsel (Fünfjahresschritte; 1860-2000)



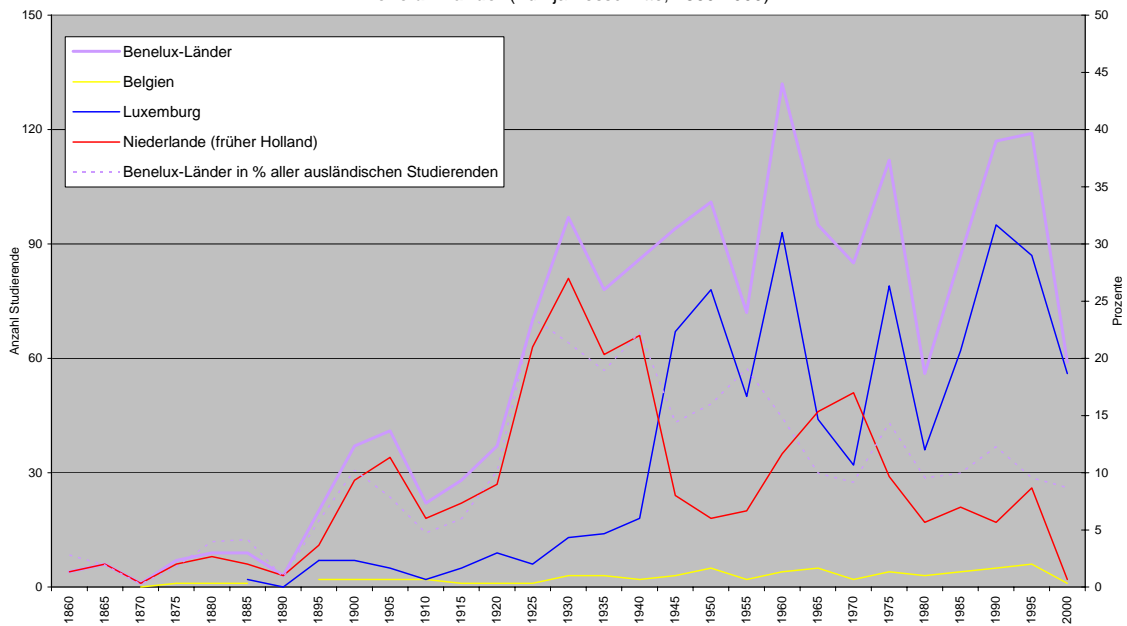
Grafik 5b: Herkunft der ausländischen Diplomstudierenden an der ETH:
Britische Inseln (Fünfjahresschritte; 1855-2000)



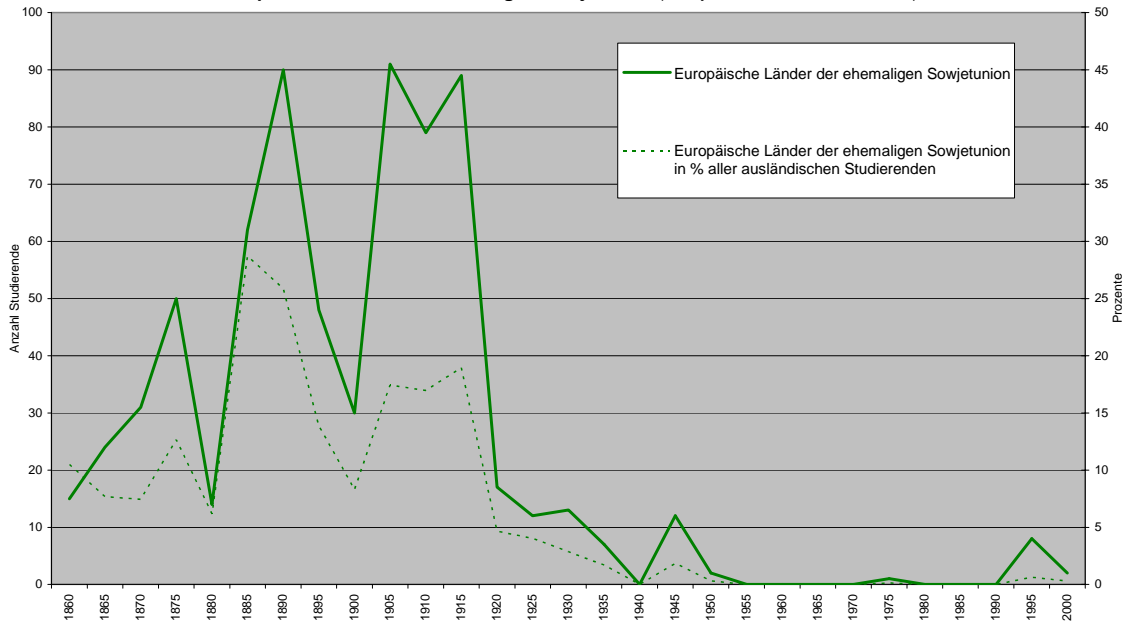
Grafik 5c: Herkunft der ausländischen Diplomstudierenden an der ETH:
Skandinavien (Fünfjahresschritte; 1860-2000)



Grafik 5d: Herkunft der ausländischen Diplomstudierenden an der ETH:
Benelux-Länder (Fünfjahresschritte; 1860-2000)



Grafik 5e: Herkunft der ausländischen Diplomstudierenden an der ETH:
 Europäische Länder der ehemaligen Sowjetunion (Fünfjahresschritte; 1860-2000)



AFRIKA	Afrika	Ägypten	Algerien	Äthiopien	Ghana	Kamerun	Kenya	Kongo-Kinshasa	Lybien / Tripolitaniern	Liberia	Madagaskar	Marocco	Nigeria	Südafrika	Tansania	Tunesien	Uganda	V.A.R. (Vereinigte Arabische Republik)	Zaire	Total Afrika	Total Ausland (Diplomstudierende, 2000 exklusive ausländische Studierende mit Niederlassungsbewilligung C)	Total Ausland (Diplomstudierende)	
	1855																					3	3
1860																					143	143	
1865																					313	313	
1870		2																			2	416	416
1875																						395	395
1880		1																			1	227	227
1885																						216	216
1890																						348	348
1895																						346	346
1900	3																				3	362	362
1905	6																				6	522	522
1910	6																				6	466	466
1915	2																				2	470	470
1920	5																				5	365	365
1925		2																			2	298	298
1930		8												1							9	454	454
1935		7																			7	412	412
1940		12																			12	386	386
1945		5					1	2													8	653	653
1950		9																			9	632	632
1955		2																			2	377	377
1960			2									1		1		1					24	892	892
1965												1		1		6					26	953	953
1970		4			1			1							1						9	928	928
1975		8	1		1						1	1	1	2							15	781	781
1980		6			1	2						1	1			1					10	586	586
1985		4			1					1	1										7	874	874
1990		1			1	1			1										1		5	954	954
1995		1		1	1	1						5	2				1		1		13	1247	1247
2000		2										2		1							8	678	1034

AMERIKA	Amerika	Amerika (Nordamerika, nicht USA)	Amerika (Nord- & Südamerika)	Amerika (Südamerika)	Amerika (Zentralamerika)	Argentinien	Bolivia	Brasilien	Canada	Chile	Columbien	Ecuador	EL Salvador	Guayana (Holländisch-)	Guayana	Guatemala	Haiti	Honduras	Mexico	Nicaragua	Panama	Peru	Salvador	Uruguay	U.S.A.	Venezuela	Westindien	Total Amerika	Total Ausland (Diplomstudierende, 2000 exklusive ausländische Studierende mit Niederlassungsbewilligung C)	Total Ausland (Diplomstudierende)	
	1855																														
1860		2						1																			1	4	143	143	
1865		5						3																				8	313	314	
1870		4						1																				5	416	416	
1875			21																									21	395	395	
1880			21																									21	227	227	
1885			6																									6	216	216	
1890			16																									16	348	348	
1895			17																									17	346	346	
1900	12																											12	362	362	
1905	13																											13	522	522	
1910	12																											12	466	466	
1915	42																											42	470	470	
1920		2		22	3																							27	365	365	
1925						1	1	3											1			1			4			11	298	298	
1930						1		2	1										1			2			4			11	454	454	
1935						4		3	1	1												1			7	1		18	412	412	
1940						2		3			2	2													11	1		21	386	386	
1945						1	1												1						4			7	653	653	
1950							5	1	2	3						1					1				7	1		21	632	632	
1955						2	2	2												1			1		3			11	377	377	
1960						2	1	2	2			1		1					5			2	3		14	2		35	892	892	
1965						5	1	2	1	1	2	1					1		3		1	3			14			35	953	953	
1970						5	3	2	2	4	1	3							1						16			38	928	928	
1975						4	3	7		2	1		1							1	1	1		1	11	3		36	781	781	
1980						1	1	3		1	1	1			1									2	8			19	586	586	
1985							2	3	3	4	1	2						1	3			2			12			33	874	874	
1990								1	1	1	1									1		2		1	8			16	954	954	
1995						3	1		4	3		1	1					2	2			4		1	17			39	1247	1247	
2000								2				3													9			16	678	1034	

AS IEN	Afghanistan	Asien	Bangladesh	China	China-Taiwan	Hongkong	Indien	Indien (Brit.)	Indien (Niederl.)	Indien (Ost)	Indo-China	Indonesien	Irak	Iran	Israel	Japan	Java	Jordanien	Kambodscha	Kampuchea	Khmer	Kleinasien	Korea	Libanon	Nepal	Pakistan	Palästina	Persien	Philippinen	Siam	Saudi-Arabien	Sri Lanka	Südkorea	Südvietnam	Syrien	Thailand	Tonkin	Vietnam	Total Asien	Total Ausland (Diplomstudierende, 2000 exklusive ausländische Studierende mit Niederlassungsbewilligung C)	Total Ausland (Diplomstudierende)							
	1855																																									3	3					
1860																																										143	143					
1865							2		2																			1														5	313	313				
1870										1																																1	416	416				
1875																																											395	395				
1880										2																																	2	227	227			
1885									1																																		2	216	216			
1890		2																					1																				2	348	348			
1895							3																																				3	346	346			
1900							6																																					6	362	362		
1905		4																																										4	522	522		
1910		11																																										11	466	466		
1915		4																																										4	470	470		
1920		6																																											6	365	365	
1925																	6																												7	298	298	
1930							1									5												1																7	454	454		
1935					2				2																			1	8										1					14	412	412		
1940				4			1	3				4	4															1	8															16	386	386		
1945	1			3			1					3	3																																11	653	653	
1950	4			4			6			3			1	4																														3	632	632		
1955				1			7				4	1	2	6	1												3																2	27	377	377		
1960							26				4	11	1											1		3																	3	58	892	892		
1965	1			1	6	7	18				11	16	6				1						2	1	2		1			4						1						2	80	953	953			
1970				4	3		5				12	16	7											3		1											1	1						53	928	928		
1975				2	3		3				9	18	3	3							2			3		3																		49	781	781		
1980				1			4				4	11	2	2										1		1									2										30	586	586	
1985				6			2				2	19												2																				3	41	874	874	
1990				7	1	1	3				1	1	21	1						1				2		1																		6	47	954	954	
1995	2		3	27			4				1	1	12			4			1				3	1																				8	71	1247	1247	
2000				23			3							2		4							5																							45	678	1034

EUROPA	Belgien	Bosnien-Herzegowina	Bulgarien	Cypern	Dänemark	Danzig	Deutschland	England	Estland	Finnland (bis 1917 in Russland)	Frankreich	Griechenland	Grossbritannien	Island	Italien	Jugoslawien	Kroatien	Lettland	Liechtenstein	Litauen	Luxemburg	Mazedonien	Monaco	Montenegro	Niederlande (früher Holland)	Norwegen	Österreich (bis 1918 mit Ungarn)	Ungarn	Polen	Portugal	Rumänien	Russland (Russische Staaten)	Schweden (bis 1905 inkl. Norwegen)	Serbien	Slovakei / Slovak. Republik	Spanien	Tschechoslowakische Rep. (ab 1945 Tschechoslowakei)	Tschechien	Türkei	U.d.s.s.R. (Sowjetunion)	Ukraine	Total Europa	Total Ausland (Diplomstudierende)				
	1855							2	1																																					3	3
1860							86	2			3	2			2										4		5		7		1	15	11			1										139	143
1865					1		118	2			1				6		3							6		92		38		4	24	2	3													300	313
1870					6		51	8			6	9			43									1		195		39			31	10														408	416
1875	1				20		41				8	2	6		44									6		150			1	17	50	22								6					374	395	
1880	1				4		47				1	4	4		26									8		69				13	14	9				1				2					203	227	
1885	1		4				28				4	15	2		16									6		48				19	62	1													208	216	
1890			10		5		44				11	14	7		38									3		54			2	40	90	6				1								330	348		
1895	2		2		7		52				6	7	16		27									11		85		1	29	48	16	2			2					6				326	346		
1900	2		2		13		52				15	7	13		27									28		84		1	30	30	24				2					4				341	362		
1905	2				6		40				49	11	20		70								1	34	5	122			2	16	91	17				6								499	522		
1910	2		1		3		38				70	12	11		47					1			1	18	16	101			1	13	79	3	2			11								435	466		
1915	1		3		2		35				25	19	7		46					1				22	8	92			7	40	89	4	4			9								421	470		
1920	1		3		1		28			3	28	16	8		24	14			3					27	42	5	14	18	6	29	14	4			9		2		19				327	365			
1925	1				3		31	6	1		19	10			15	8			3					63	9	7	46	14	2	9	7	2			3		12							278	298		
1930	3		1		1		54	4	1	1	20	13			39	9			2	1	3	13		81	15	12	67	34	1	21	7	3			6	11							427	454			
1935	3		1		4	1	77	7			21	6			27	5			2	2	3	14		61	29	10	35	28	1	14	1	2			1	10		1					1	367	412		
1940	2		2		4		45	3		1	8	3			10	4				1				66	59		57	15		4		2			3	3								334	386		
1945	3		2		2		17	2	1		35	3			32	10			1	3	9	67		24	145	7	23	55	3	3	1	11			3	8		144					614	653			
1950	5		6		1		53	1			45	11	2	6	20	6			2					18	178	12	33	9	7	3		14			5	10		19	1				545	632			
1955	2				1		62				60	26	2		24	3								20	44	12	1	1	2			4			4	4		4						331	377		
1960	4		1	1	4		126			5	143	21	3	3	44	4								35	109	17	109	3	5			5		13					10				769	892			
1965	5		1	1	6		140			25	157	45	7	3	57									46	142	29	33	2	3			32			7	1		14					806	953			
1970	2		1		4		97			36	143	48	3	2	47	2								51	76	49	10	4	1			49			5	140			5				817	928			
1975	4				3		147		1	2	74	36	7	1	56	6								29	37	58	9	2	2			9			4	75		24					681	781			
1980	3			1	3		139				61	25	7		73	9								17	28	32	5	4	2	5		7			2	34								526	586		
1985	4				5		251			1	46	23	9		149	15								21	25	74	8	15	2	4		4			22	11		17						790	874		
1990	5				4		289			2	42	22	11		166	12								17	15	95	5	7	1	2		8			26	2		18						885	954		
1995	6	6	7		8		463	2	3	20	20	16		2	179	21	10	1	32	1	87	3		26	7	98	4	17	1	5	3	9		3	27		8	29	1			1123	1247				
2000	1	6	3		1		351			1	10	7	0	2	12	4	6							2	8	65	3	11		3	2	4		4	4									608	1034		

OZEANIEN	Australien		Total Ozeanien (Diplomstudierende, 2000 exklusive ausländische Studierende mit Niederlassungsbewilligung C)	Total Ausland (Diplomstudierende)	HERKUNFT nicht spezifiziert oder STAATENLOS	Herkunft nicht spezifiziert Staatenlos	Total Herkunft nicht spezifiziert/Staatenlos	Total Ausland (Diplomstudierende, 2000 exklusive ausländische Studierende mit Niederlassungsbewilligung C)	Total Ausland (Diplomstudierende)	KONTINENTE	Total Afrika	Total Amerika	Total Asien	Total Europa	Total Ozeanien	Total Herkunft n. spez./Staatenlos	Total Ausland (Diplom- studierende, 2000 exklusive ausländische Studierende mit Niederlassungsbewilligung C)	Total Ausland (Diplomstudierende)	Total Ausland in % aller Diplomstudierenden
1855			3	3	1855			3	3	1855				3			3	3	4.41
1860			143	143	1860			143	143	1860		4		139			143	143	42.56
1865			313	313	1865			313	314	1865		8	5	300			313	313	57.01
1870			416	416	1870			416	416	1870	2	5	1	408			416	416	64.20
1875			395	395	1875			395	395	1875		21		374			395	395	54.48
1880			227	227	1880			227	227	1880	1	21	2	203			227	227	46.52
1885			216	216	1885			216	216	1885		6	2	208			216	216	52.17
1890			348	348	1890			348	348	1890		16	2	330			348	348	51.48
1895			346	346	1895			346	346	1895		17	3	326			346	346	43.96
1900			362	362	1900			362	362	1900	3	12	6	341			362	362	36.06
1905			522	522	1905			522	522	1905	6	13	4	499			522	522	39.40
1910	2	2	466	466	1910			466	466	1910	6	12	11	435	2		466	466	34.96
1915	1	1	470	470	1915			470	470	1915	2	42	4	421	1		470	470	28.92
1920			365	365	1920			365	365	1920	5	27	6	327			365	365	18.15
1925			298	298	1925			298	298	1925	2	11	7	278			298	298	20.65
1930			454	454	1930			454	454	1930	9	11	7	427			454	454	27.96
1935			412	412	1935		6	412	412	1935	7	18	14	367		5	412	412	23.94
1940			386	386	1940		3	386	386	1940	12	21	16	334		3	386	386	18.22
1945			653	653	1945		13	653	653	1945	8	7	11	614		13	653	653	16.79
1950	2	2	632	632	1950		21	632	632	1950	9	21	34	545	2	21	632	632	19.44
1955			377	377	1955		6	377	377	1955	2	11	27	331		6	377	377	13.57
1960			892	892	1960		6	892	892	1960	24	35	58	769		6	892	892	22.46
1965			953	953	1965		6	953	953	1965	26	35	80	806		6	953	953	17.17
1970			928	928	1970		11	928	928	1970	9	38	53	817		11	928	928	15.86
1975			781	781	1975			781	781	1975	15	36	49	681			781	781	13.28
1980	1	1	586	586	1980			586	586	1980	1	19	3	526	1		586	586	9.65
1985	2	2	874	874	1985		1	874	874	1985	7	33	41	790	2	1	874	874	10.57
1990	1	1	954	954	1990			954	954	1990	5	16	47	885	1		954	954	10.50
1995			1247	1247	1995		1	1247	1247	1995	13	39	71	1123		1	1247	1247	13.50
2000	1	1	678	1034	2000	17*	17*	678	1034	2000	8	16	45	608	1	*	678	1034	11.45

* Aufteilung auf Kontinente bekannt und in deren Totals inbegriffen