

Lars Leemann, Daniel Speich

Ausländische Studierende an der ETH Zürich 1855–2002

Statistischer Überblick Nr. 5

Quellen:
Jahresberichte der ETH

Redaktionelle Bemerkung:

Die Grafiken zeigen den Anteil ausländischer Studierender in % der Studierenden an der ETH Zürich.

Die Jahreszahlen in diesem Report beziehen sich jeweils auf den Beginn des Wintersemesters und bezeichnen ein Studienjahr, das sich auch ins darauffolgende Jahr erstreckt.

In den Quellen wird die Anzahl ausländischer Studierender als Gesamtzahl ab 1855 ausgewiesen, für die einzelnen Studienrichtungen sind von 1863 bis 2001 Zahlen vorhanden. Dementsprechend zeigen die Grafiken den Anteil ausländischer Studierender 1855-2002 respektive 1863-2001.

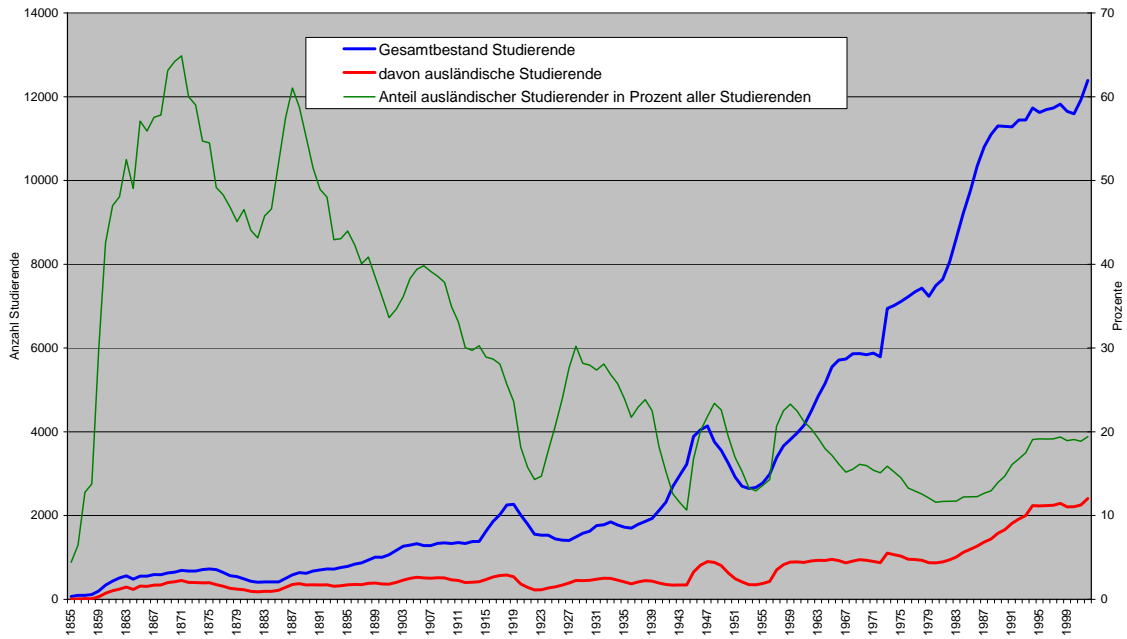
Ab 1998 sind in den Quellen bei einigen Zahlen AusländerInnen mit Niederlassungsbewilligung C in der Zahl der Schweizer Studierenden inbegriffen, die vorher zu den ausländischen Studierenden gezählt wurden. Im vorliegenden Report werden jedoch auch nach 1998 Studierende mit Niederlassungsbewilligung C der Kategorie der ausländischen Studierenden zugeordnet.

Ab 1973 werden in den Quellen bei den Studierendenzahlen Doktorierende und Nachdiplomstudierende mitgezählt, dies ist auch im vorliegenden Report der Fall: Falls nicht anders bezeichnet, sind ab 1973 alle Studierendenzahlen inklusive Doktorierende und Nachdiplomstudierende.

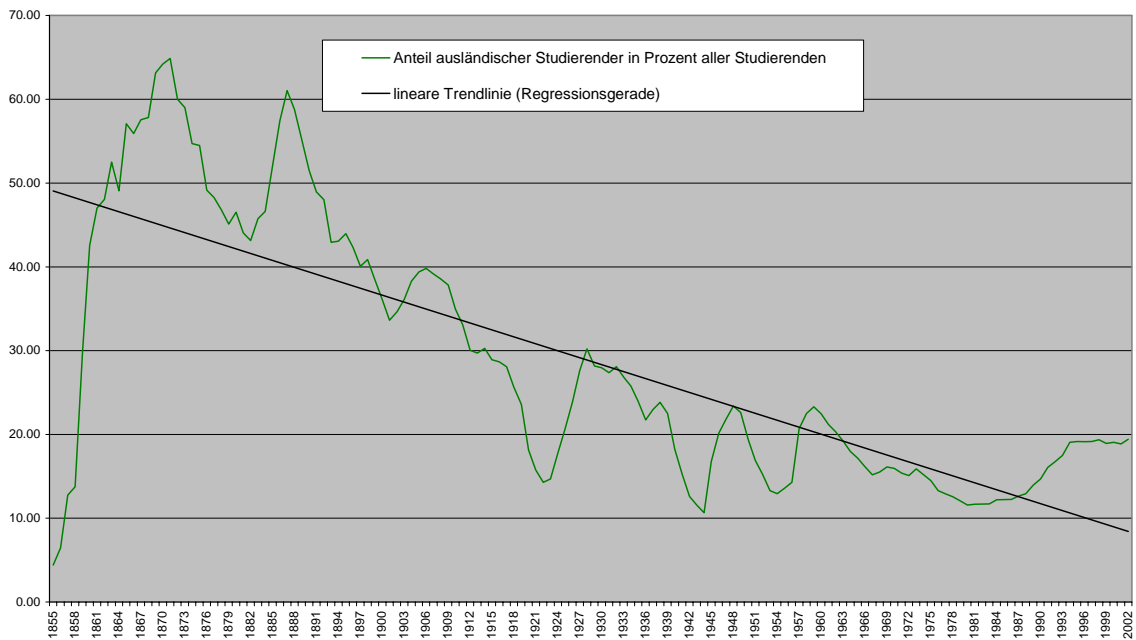


Teil I: Grafiken

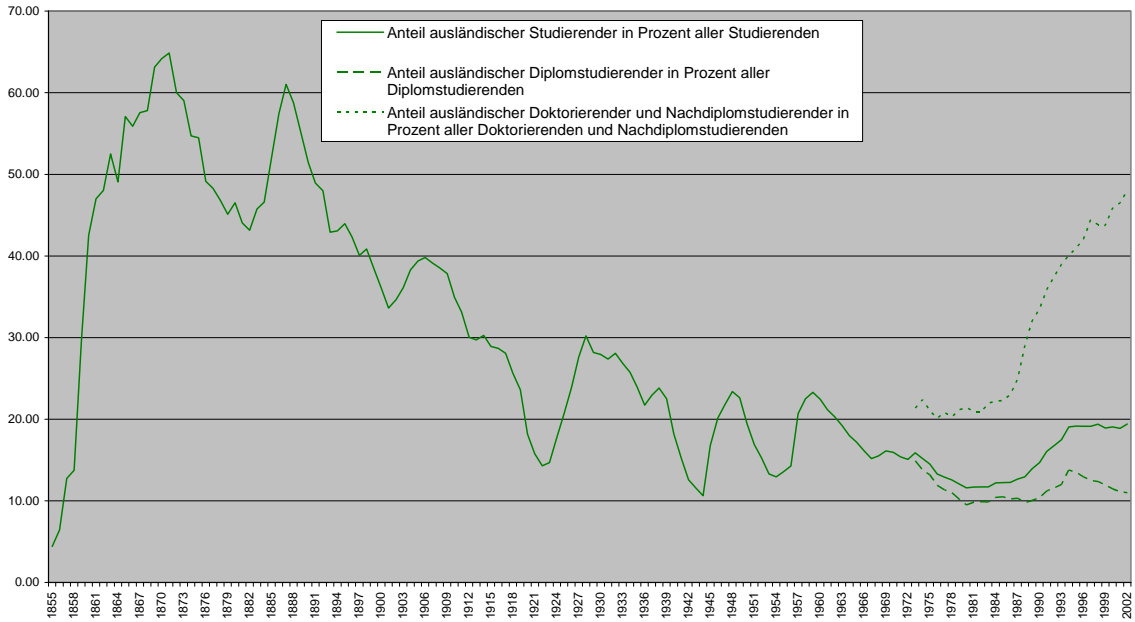
Grafik 1: Gesamtbestand und Anteil ausländischer Studierender an der ETH (1855-2002)



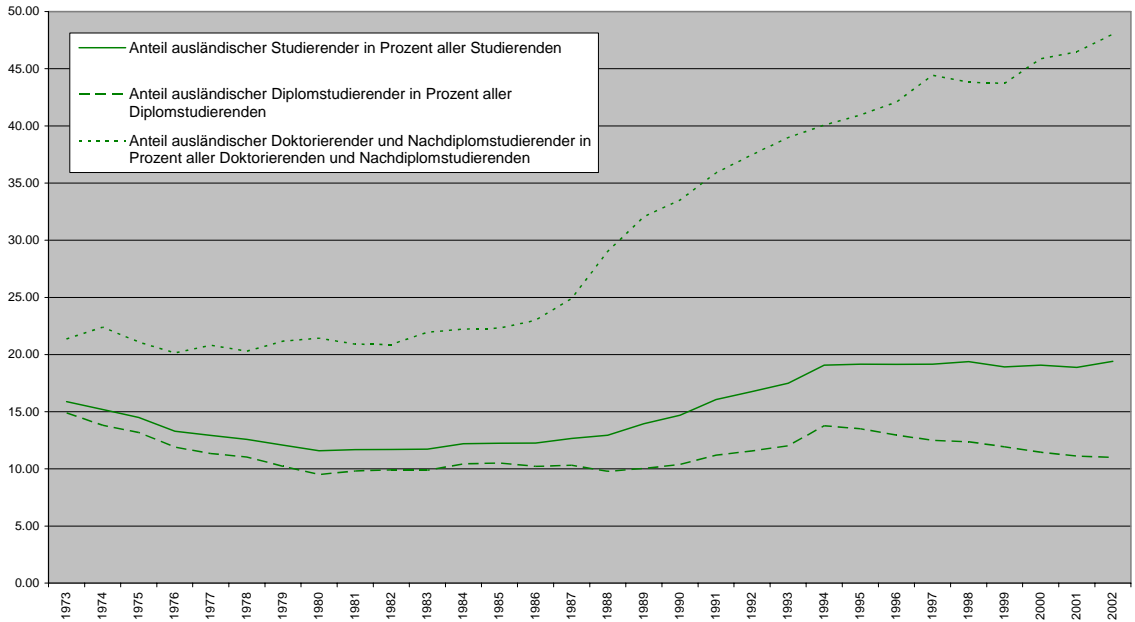
Grafik 1b: Anteil ausländischer Studierender an der ETH mit Trendlinie (1855-2002)



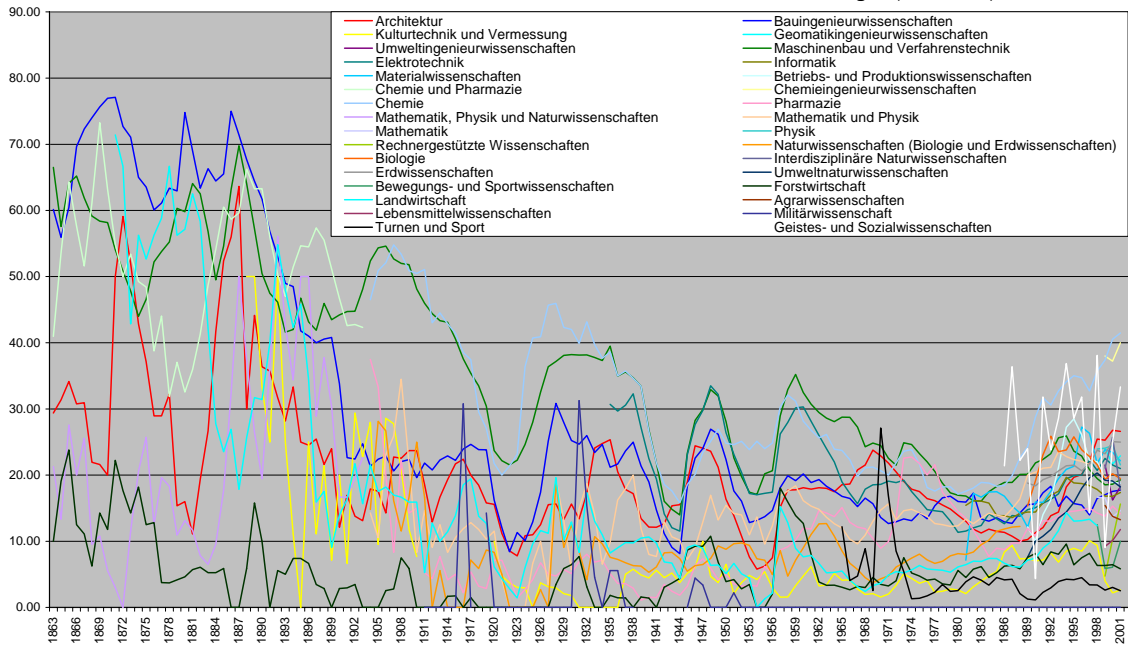
Grafik 2: Anteil ausländischer Studierender an der ETH (1855-2002): Diplomstudierende versus Doktorierende und Nachdiplomstudierenden (1973-2002)



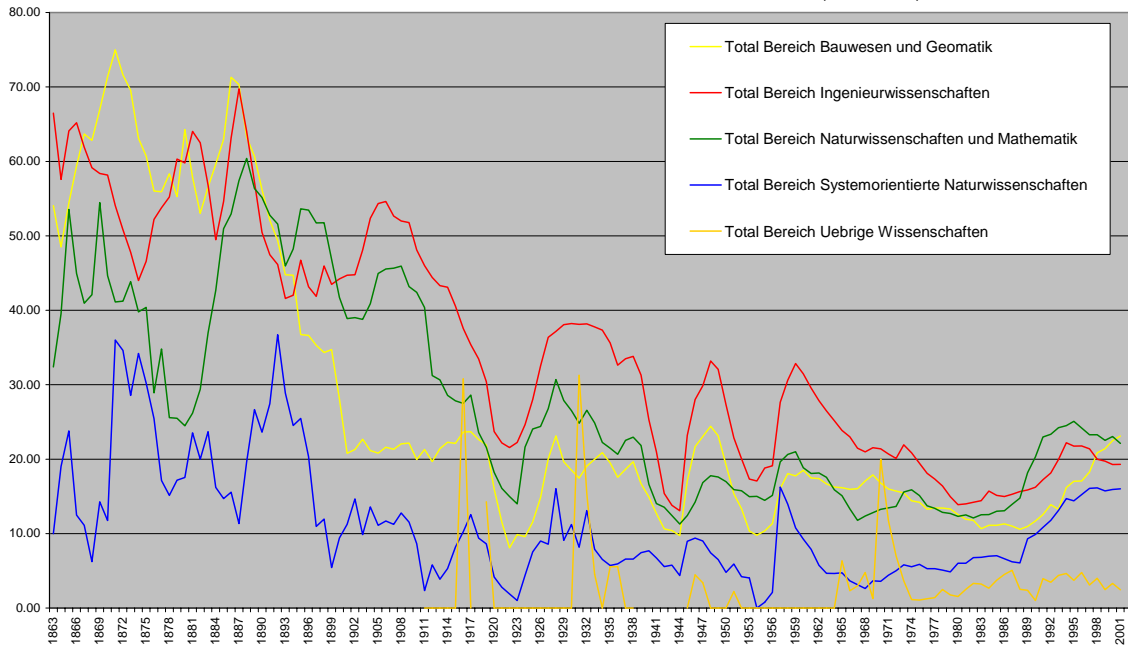
Grafik 2b: Anteil ausländischer Studierender an der ETH: Diplomstudierende versus Doktorierende und Nachdiplomstudierenden (1973-2002)



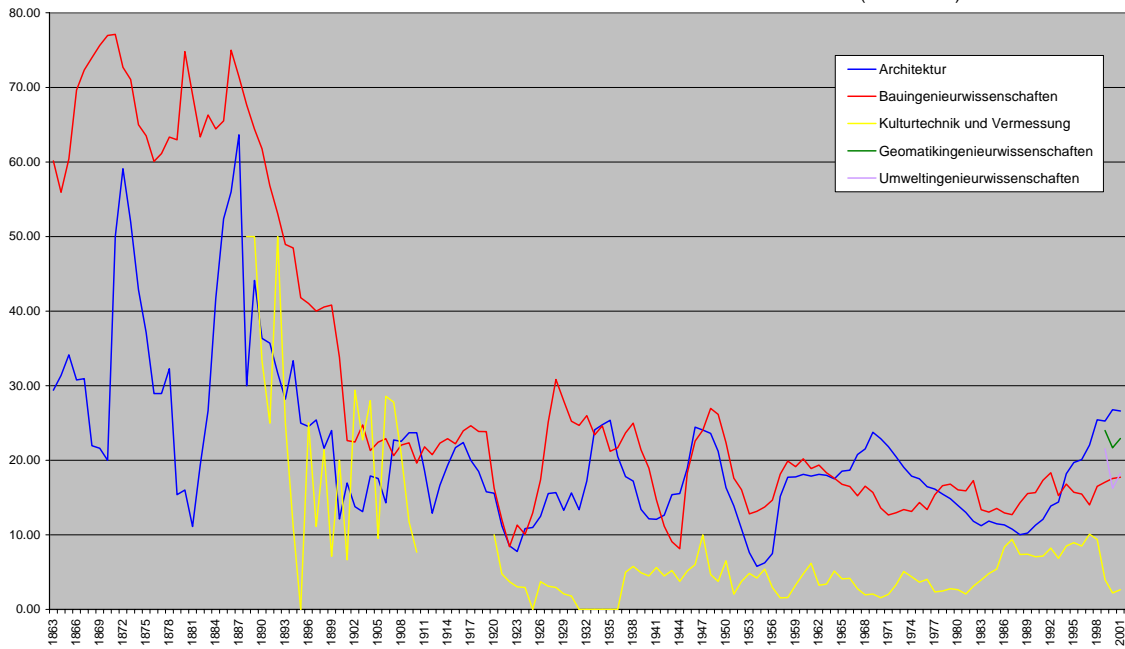
Grifik 3: Anteil ausländischer Studierender an der ETH nach allen Studienrichtungen (1863-2001)



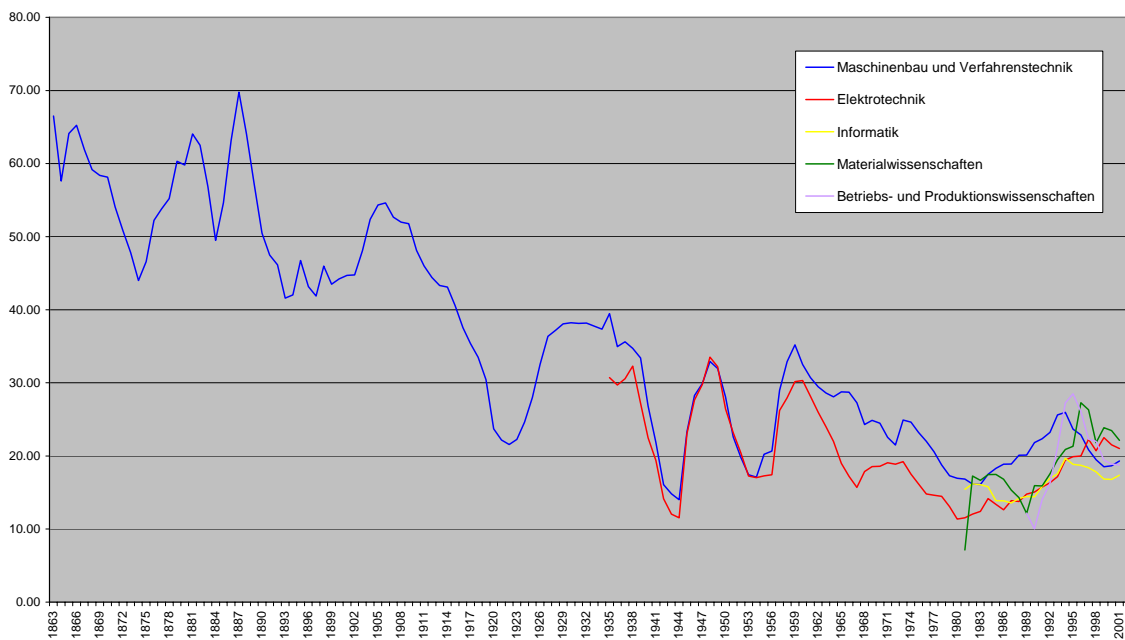
Grifik 4: Anteil ausländischer Studierender an der ETH nach Bereichen (1863-2001)



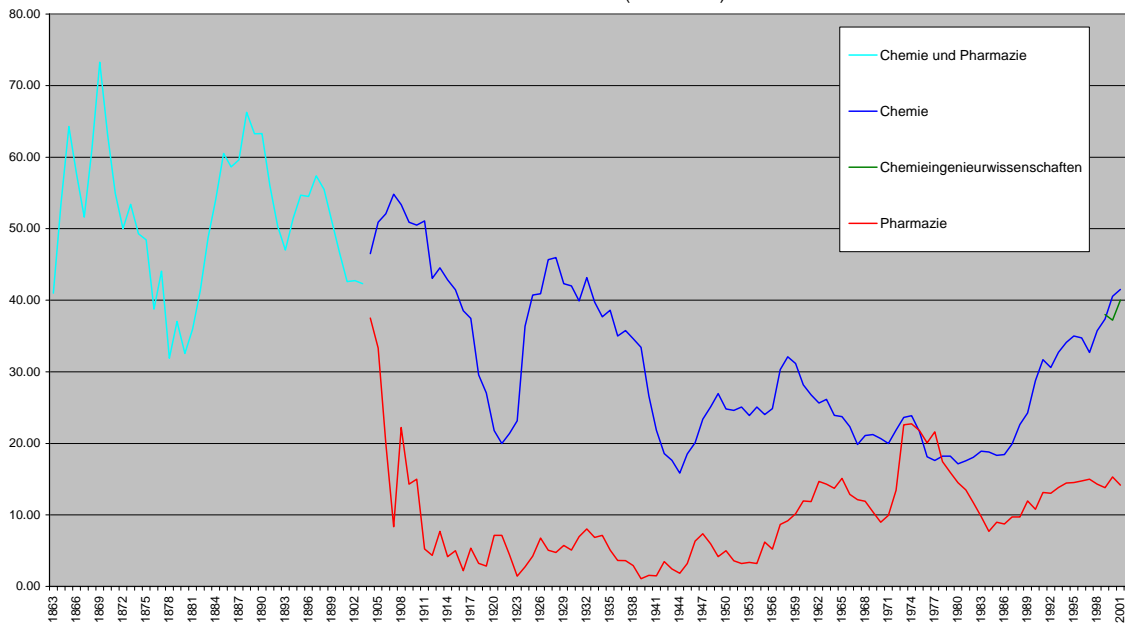
Grafik 5: Anteil ausländischer Studierender im Bereich **Bauwesen und Geomatik** (1863-2001)



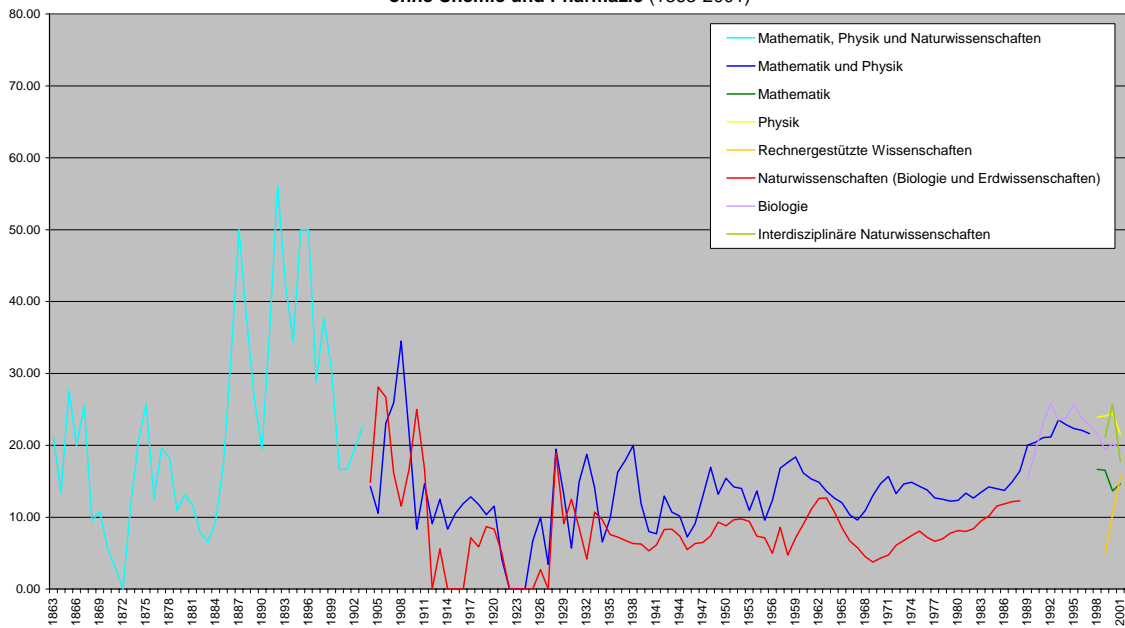
Grafik 6: Anteil ausländischer Studierender im Bereich **Ingenieurwissenschaften** (1863-2001)



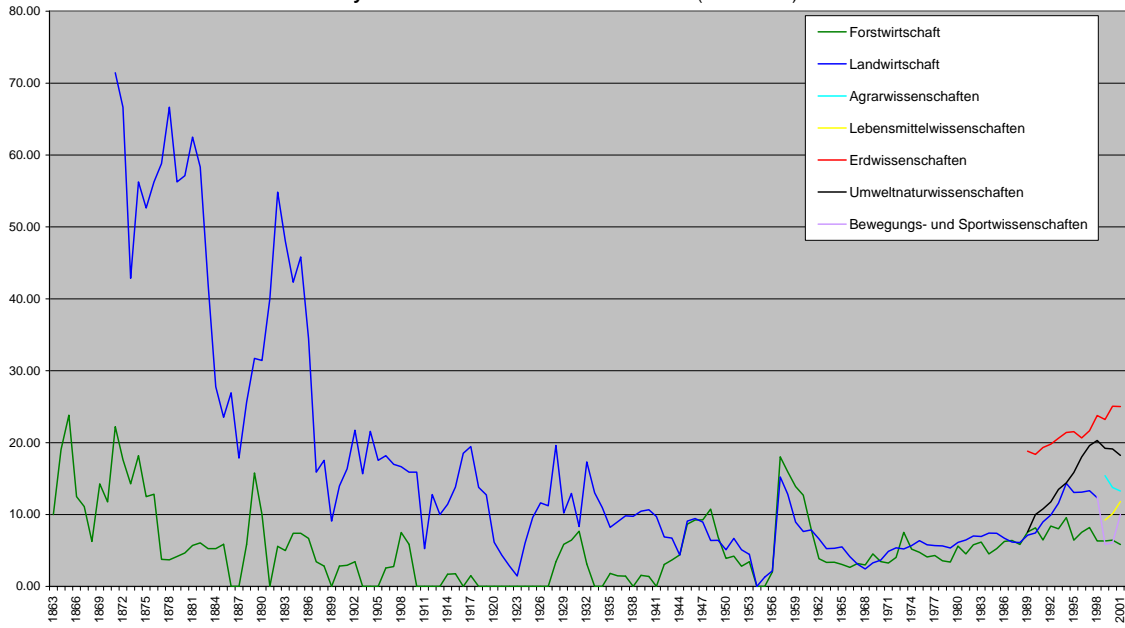
Grafik 7a: Anteil ausländischer Studierender im Bereich **Naturwissenschaften und Mathematik: Chemie und Pharmazie** (1863-2001)



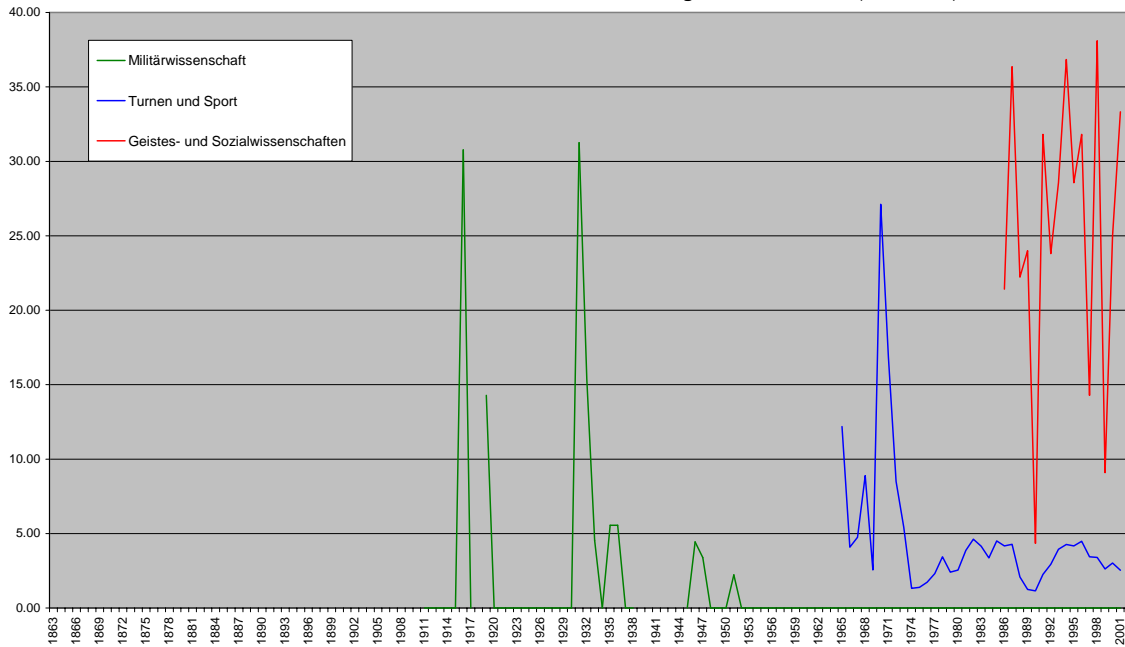
Grafik 7b: Anteil ausländischer Studierender im Bereich **Naturwissenschaften und Mathematik: ohne Chemie und Pharmazie** (1863-2001)



Grafik 8: Anteil ausländischer Studierender im Bereich **Systemorientierte Naturwissenschaften** (1863-2001)



Grafik 9: Anteil ausländischer Studierender im Bereich **Uebrigwissenschaften** (1863-2001)



Teil II: Data

Schuljahr	Bauwesen und Geomatik				Ingenieurwissenschaften				Naturwissenschaften und Mathematik										Systemorientierte Naturwissenschaften				Uebrigere Wissenschaften				Obligatorischer mathematischer Vorkurs (1859-1880)	Gesamttotal			
	Total	davon ausländische Studierende	Total	davon ausländische Studierende	Total	davon ausländische Studierende	Total	davon ausländische Studierende	Chemie und Pharmazie	Chemieingenieurwissenschaften	Chemie	Pharmazie	Mathematik, Physik und Naturwissenschaften	Mathematik und Physik	Mathematik	Physik	Rechengesetzte Wissenschaften	Naturwissenschaften (Biologie und Erdwissenschaften)	Biologie	Interdisziplinäre Naturwissenschaften	Erdwissenschaften	Umweltnaturwissenschaften	Bewegungs- und Sportwissenschaften	Forstwirtschaft	Landwirtschaft	Agrarwissenschaften			Lebensmittelwissenschaften	Militärwissenschaft (ab 2000 Berufsoffizier)	Tunnen und Sport
1855	9	19			17			13				6																		68	3
1856	8	27			22			16				14																	93	6	
1857	8	35			27			5				13																	94	12	
1858	10	32			25			13				20																	109	15	
1859	19	49			51			14				21																	151	21	
1860	27	90			89			29				32																	195	28	
1861	26	126			117			47				32																	434	204	
1862	35	140			147			51				45																	510	245	
1863	34	138	83		188	125		61	25			47	10																560	294	
1864	51	118	68		125	72		56	30			30	4																479	235	
1865	41	139	84		156	100		70	45			29	8																550	314	
1866	52	145	101		161	105		59	34			30	6																551	308	
1867	42	159	115		168	104		62	32			43	11																589	339	
1868	41	150	111		169	100		72	44			42	4																588	340	
1869	37	193	146		161	94		86	63			37	4																632	399	
1870	25	230	177		141	82		76	48			36	2																648	416	
1871	22	262	202		135	73		91	50			33	1																689	447	
1872	22	260	189		124	63		94	47			20	0																675	405	
1873	25	287	204		138	66		88	47			26	3																676	399	
1874	28	300	195		150	66		69	34			34	7																711	389	
1875	35	296	188		161	75		64	31			35	9																725	395	
1876	38	253	152		157	82		80	31			48	6																710	349	
1877	38	198	121		145	78		84	37			51	10																640	309	
1878	31	161	102		134	74		69	22			60	11																564	264	
1879	26	135	85		126	76		81	30			64	7																640	309	
1880	25	115	86		107	64		86	28			61	8																564	264	
1881	27	113	78		89	57		89	32			60	7																541	244	
1882	31	101	64		88	55		92	38			51	4																488	227	
1883	30	92	61		88	50		119	58			46	3																429	189	
1884	24	90	58		97	48		122	66			42	4																408	176	
1885	21	87	57		119	65		119	72			34	6																414	216	
1886	25	104	78		152	96		133	78			37	12																496	285	
1887	22	133	95		172	120		120	96			48	24																580	354	
1888	20	164	111	4	192	123		157	104			40	15																633	372	
1889	34	163	105	4	180	103		147	93			34	9																622	343	
1890	44	170	105	3	210	106		158	100			36	7																676	348	
1891	42	169	96	4	238	113		166	93			33	12																703	344	
1892	41	194	103	6	247	114		147	74			41	23																725	348	
1893	39	192	94	8	262	109		134	63			40	17																720	309	
1894	39	198	96	9	288	121		138	71			32	11																757	326	
1895	48	177	74	9	323	151		139	76			40	20																787	346	
1896	53	178	73	12	322	139		167	91			50	25																841	356	
1897	59	170	68	9	332	139		183	105			45	13																871	349	
1898	74	180	73	14	322	148		200	111			53	20																935	382	
1899	75	196	80	14	361	157		213	109			56	17																1007	387	
1900	66	204	69	15	380	168		212	99			42	7																1004	362	
1901	59	234	53	15	416	186		216	92			36	6																1065	358	

Schuljahr	Bauteilbau und Geometrie					Ingenieurwissenschaften						Naturwissenschaften und Mathematik											Systemorientierte Naturwissenschaften						Übrige Wissenschaften				Obligatorischer mathematischer Vorkurs (1859-1880)	Gesamttotal				
	Total	davon ausländische Studierende	Total	davon ausländische Studierende	davon ausländische Studierende	Total	davon ausländische Studierende	Total	davon ausländische Studierende	Total	davon ausländische Studierende	Total	davon ausländische Studierende	Total	davon ausländische Studierende	Total	davon ausländische Studierende	Total	davon ausländische Studierende	Total	davon ausländische Studierende	Total	davon ausländische Studierende	Total	davon ausländische Studierende	Total	davon ausländische Studierende	Total	davon ausländische Studierende	Total	davon ausländische Studierende							
1956	360	27	593	87	68	2																														2988	427	
1957	402	61	623	113	65	1																														3384	700	
1958	434	77	643	128	63	1																															3660	824
1959	444	79	621	119	61	2																															3812	888
1960	475	86	629	127	63	3																															3971	892
1961	470	84	657	124	97	6																															4158	881
1962	514	93	708	137	123	4																															4498	914
1963	545	98	775	142	147	5																															4853	933
1964	623	109	869	153	174	9																															5154	927
1965	728	135	947	159	194	8																															5549	953
1966	755	141	959	158	216	9																															5711	922
1967	765	159	952	145	216	6																															5735	970
1968	799	172	926	153	204	4																															5865	910
1969	837	199	848	133	193	4																															5868	946
1970	891	204	801	109	191	3																															5842	932
1971	912	199	758	96	199	4																															5878	905
1972	952	195	702	91	211	7																															5788	873
1973	1044	199	702	94	216	11																															6944	1103
1974	973	174	685	90	251	11																															7019	1067
1975	857	150	607	87	273	10																															7109	1031
1976	784	129	515	69	272	11																															7221	960
1977	731	118	449	69	256	6																															7343	949
1978	710	110	386	64	244	6																															7429	934
1979	673	100	351	59	216	6																															7236	874
1980	760	106	343	55	227	6																															7488	868
1981	837	109	371	59	241	5																															7639	892
1982	947	112	399	69	257	8																															8051	942
1983	1095	123	456	61	277	11																															8635	1012
1984	1233	146	483	63	291	14																															9219	1125
1985	1401	161	480	65	295	16																															9751	1193
1986	1497	170	510	66	310	26																															10347	1268
1987	1541	166	535	68	320	30																															10799	1367
1988	1596	160	518	74	313	23																															11097	1436
1989	1610	165	521	81	351	26																															11300	1576
1990	1574	178	594	93	382	27																															11294	1660
1991	1629	197	658	114	433	31																															11279	1812
1992	1680	233	655	120	510	42																															11442	1917
1993	1733	250	629	96	510	35																															11444	2001
1994	1813	330	643	108	529	45																															11730	2237
1995	1798	354	617	97	492	44																															11627	2227
1996	1676	337	568	88	494	42																															11691	2237
1997	1578	348	521	73	456	46																															11733	2246
1998	1439	366	491	81	384	36																															11819	2291
1999	1342	339	440	75	201	8	100	24	65	14	983	182	991	223	885	149	285	68	448	87																11653	2206	
2000	1251	335	416	73	135	3	120	26	80	13	992	185	999	215	1037	174	290	68	439	83																11596	2211	
2001	1191	317	378	67	76	2	144	33	115	21	1021	197	1071	225	1192	207	271	60	437	82																11927	2251	
2002	1165	397		19	172		159				1108	1179		1240		264		392																			12390	2406