

Lars Leemann, Daniel Speich

Anzahl Studierende an der ETH Zürich 1855–2002

Statistischer Überblick Nr. 3

Quellen:
Jahresberichte der ETH

Redaktionelle Bemerkung:

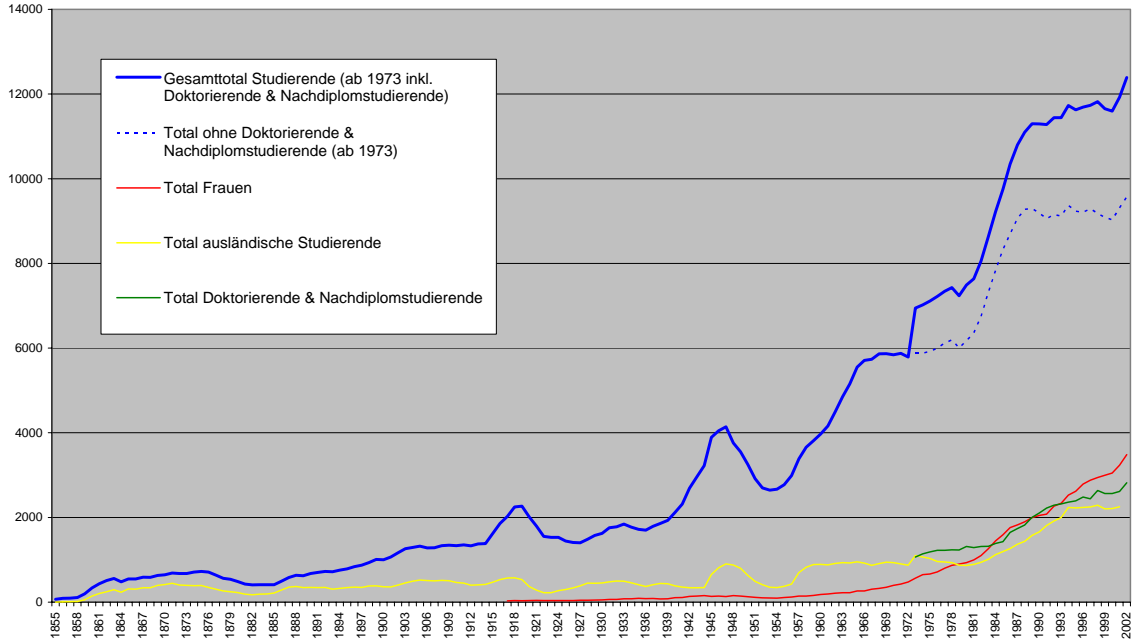
Die Grafiken zeigen die Anzahl Studierender an der ETH Zürich.

Die Jahreszahlen in diesem Report beziehen sich jeweils auf den Beginn des Wintersemesters und bezeichnen ein Studienjahr, das sich auch ins darauffolgende Jahr erstreckt.

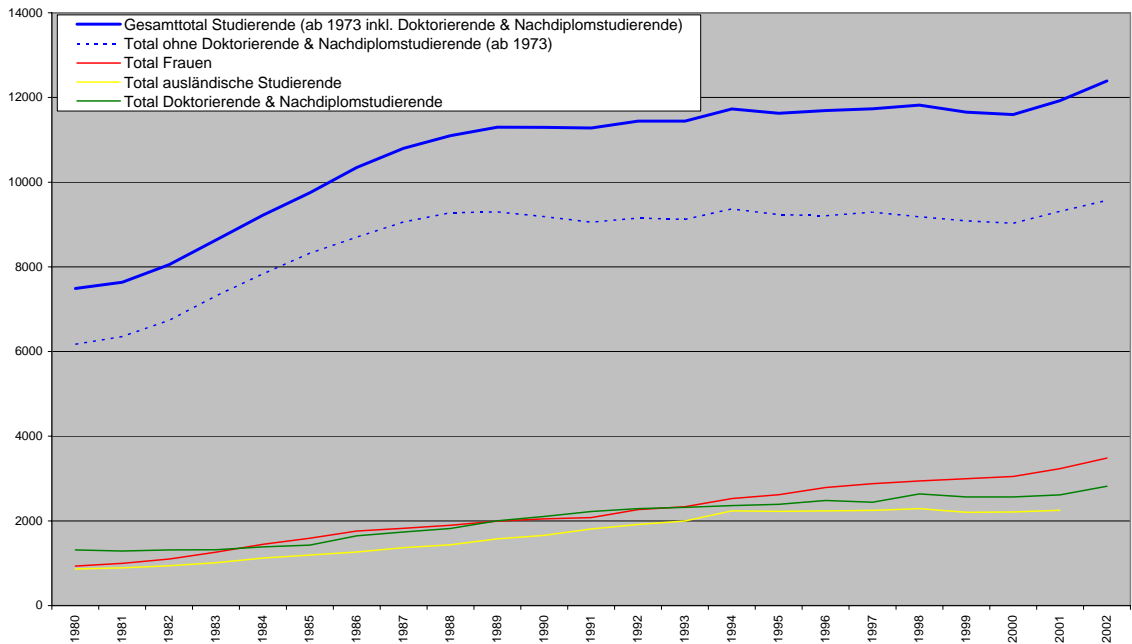
Ab 1973 werden in den Quellen bei den Studierendenzahlen Doktorierende und Nachdiplomstudierende mitgezählt, dies ist auch im vorliegenden Report der Fall: Falls nicht anders bezeichnet, sind ab 1973 alle Studierendenzahlen inklusive Doktorierende und Nachdiplomstudierende.

Teil I: Grafiken

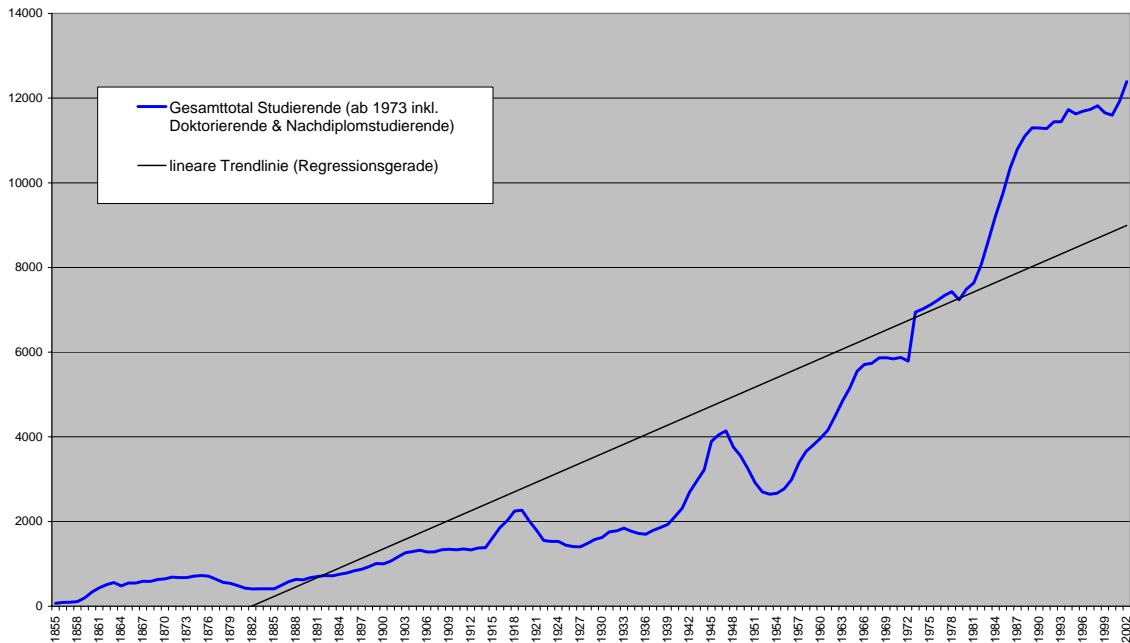
Grafik 1: **Total der Studierenden an der ETH (1855-2002)**



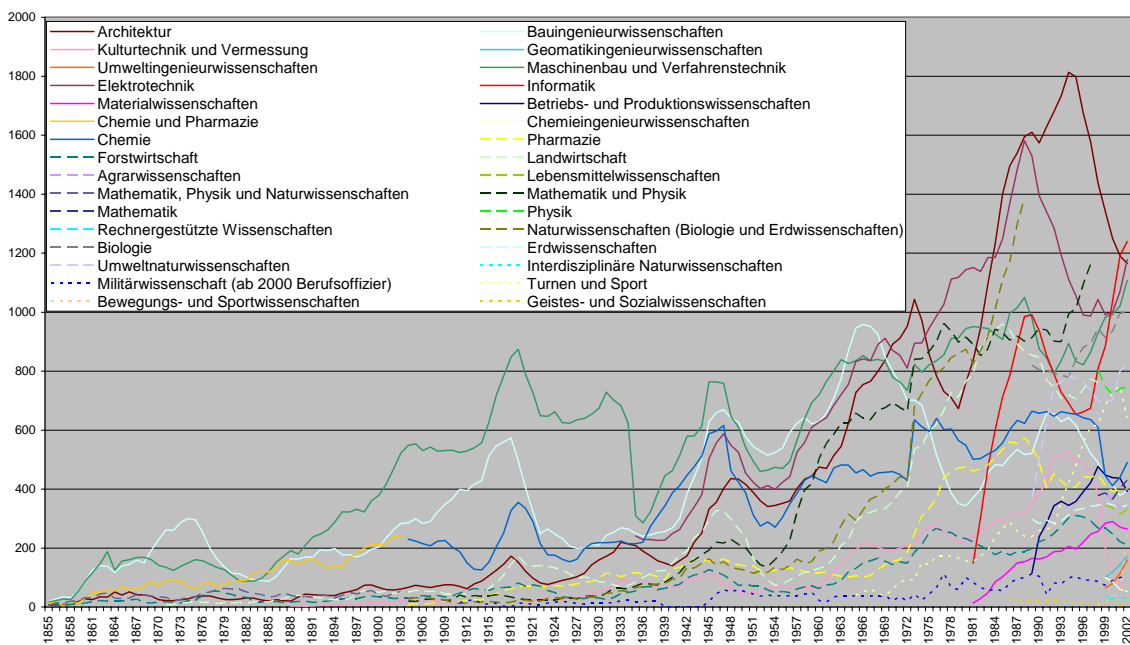
Grafik 1a: **Total der Studierenden an der ETH (1980-2002)**



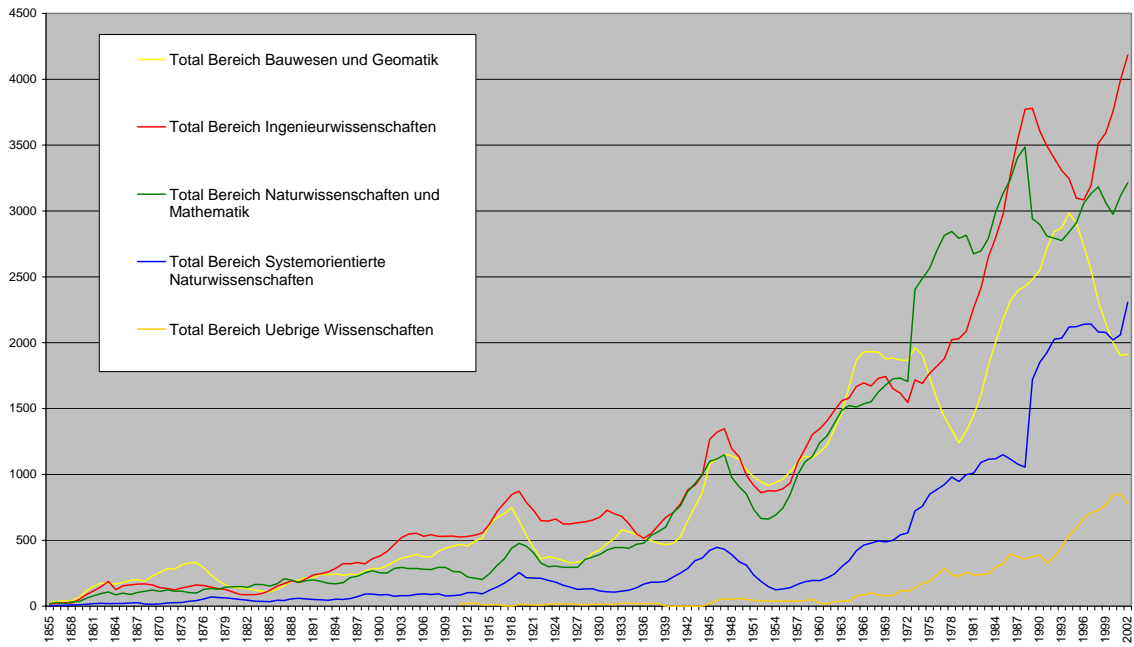
Grafik 1b: Total aller Studierenden an der ETH mit Trendlinie (1855-2002)



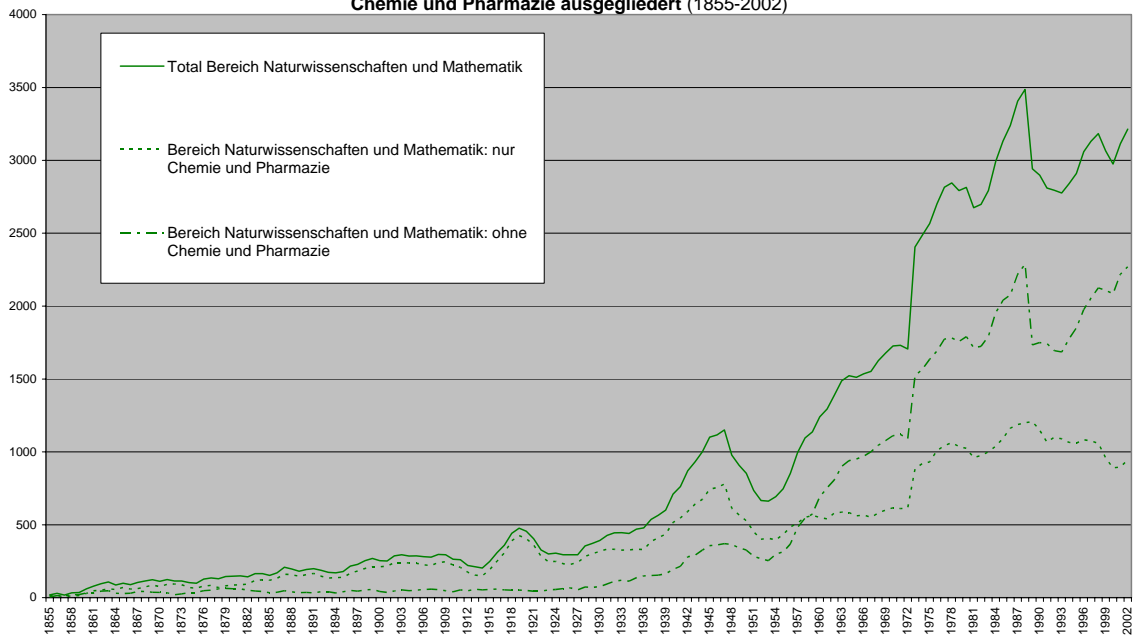
Grafik 2: Studierende an der ETH nach allen Studienrichtungen (1855-2002)



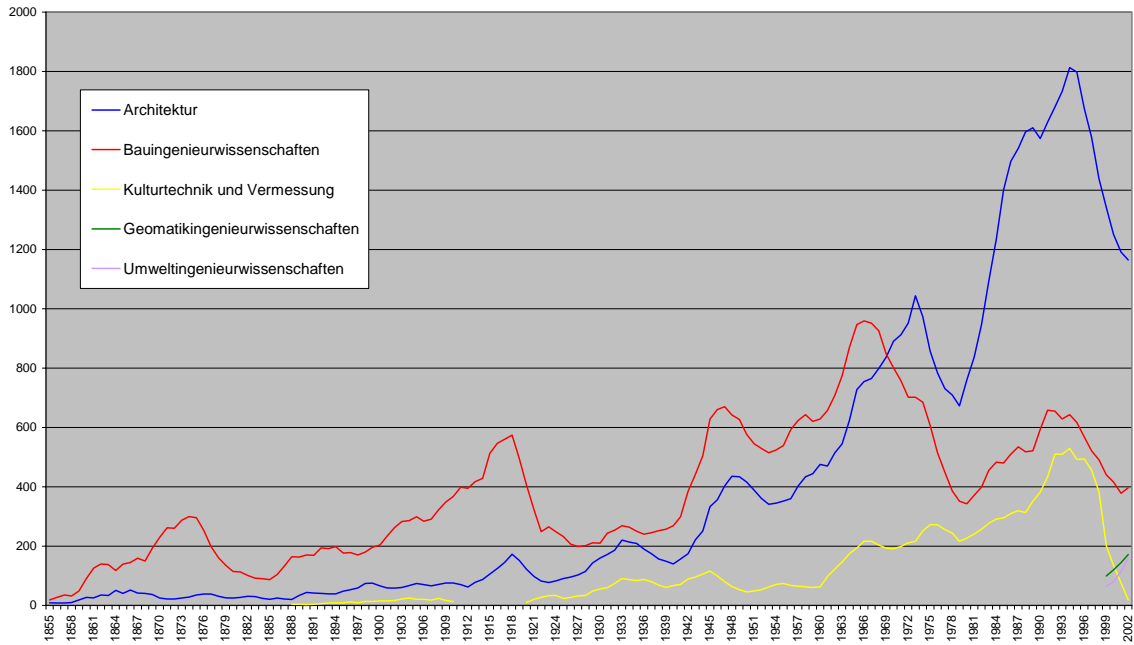
Grafik 3: Studierende an der ETH nach **Bereichen** (1855-2002)



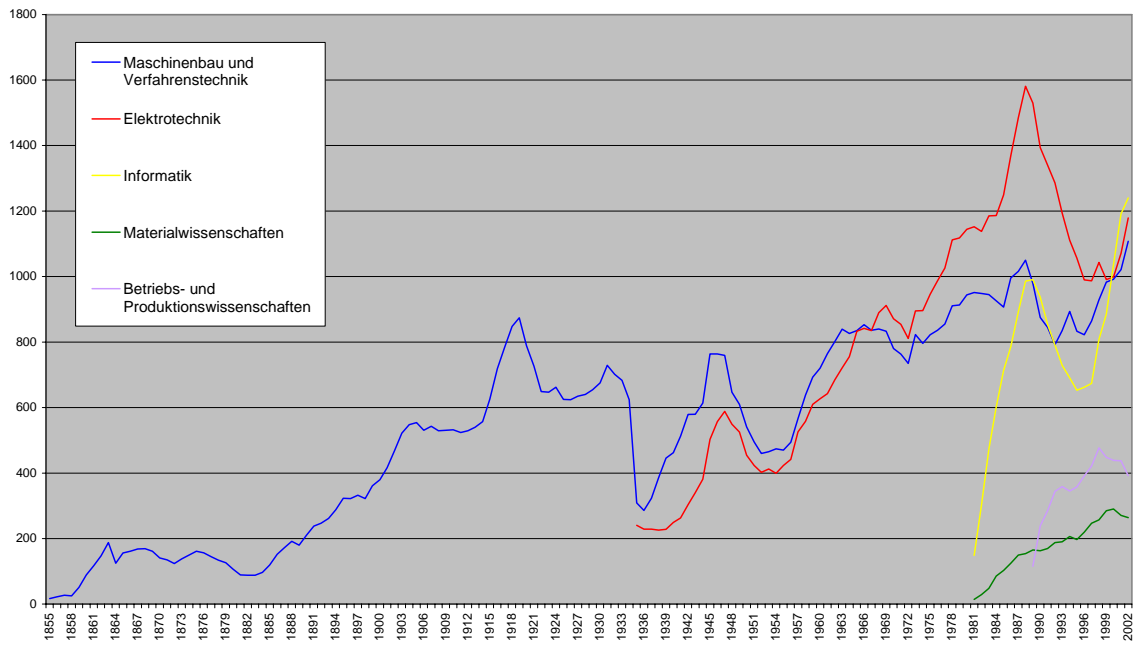
Grafik 3a: Studierende an der ETH: **Aufteilung im Bereich Naturwissenschaften und Mathematik: Chemie und Pharmazie ausgegliedert** (1855-2002)



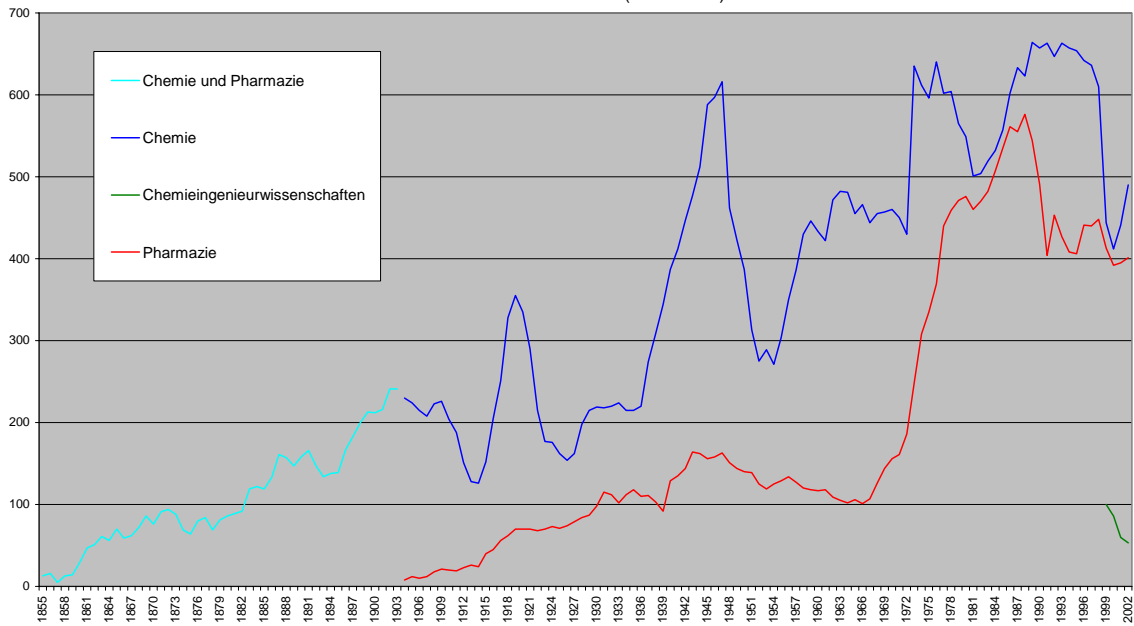
Grafik 4: Studierende an der ETH im Bereich **Bauwesen und Geomatik** (1855-2002)



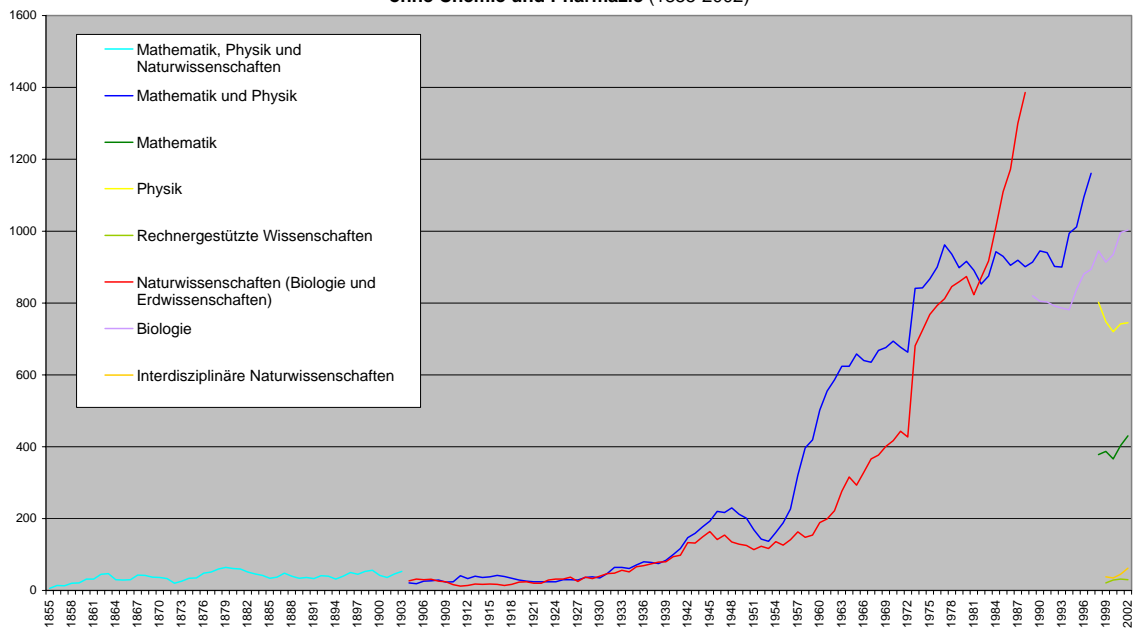
Grafik 5: Studierende an der ETH im Bereich **Ingenieurwissenschaften** (1855-2002)



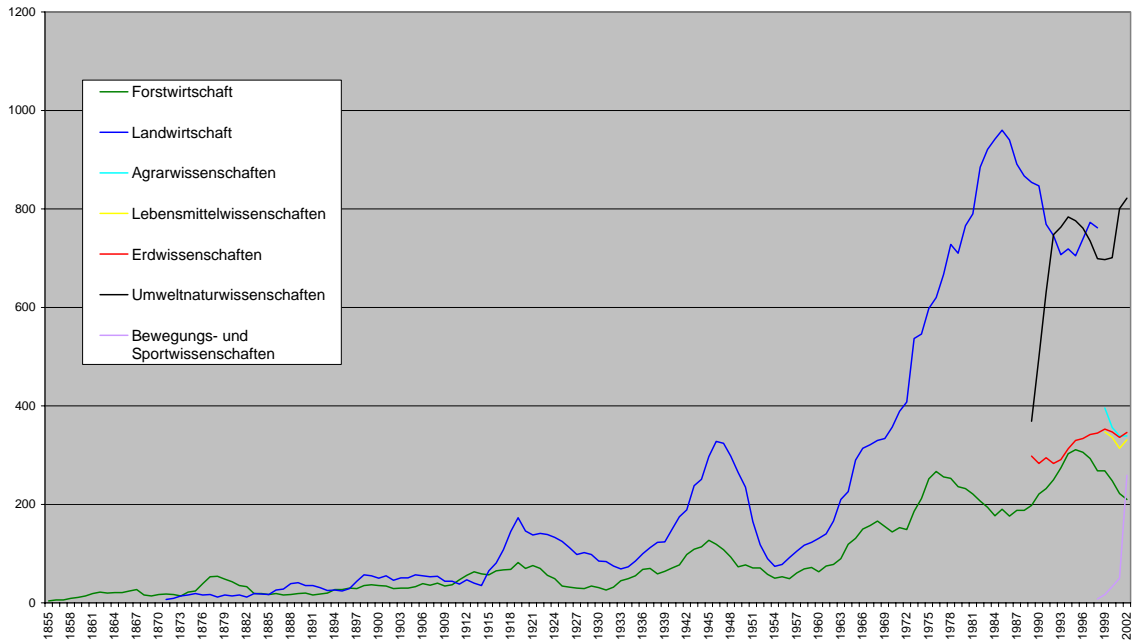
Grafik 6a: Studierende an der ETH im Bereich **Naturwissenschaften und Mathematik:**
Chemie und Pharmazie (1855-2002)



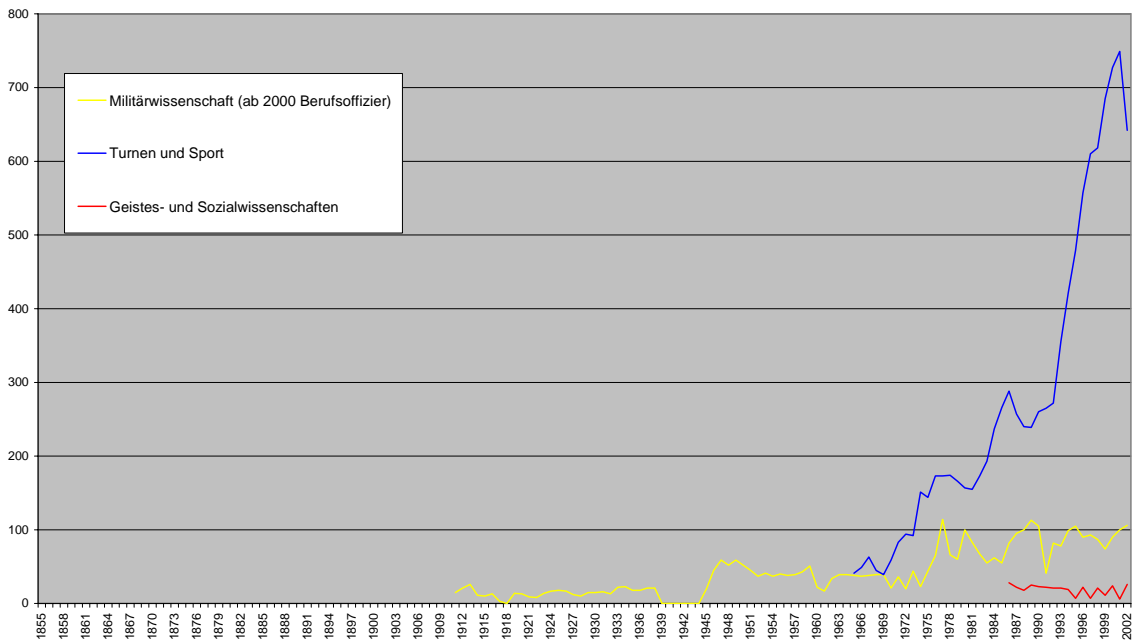
Grafik 6b: Studierende an der ETH im Bereich **Naturwissenschaften und Mathematik:**
ohne Chemie und Pharmazie (1855-2002)



Grafik 7: Studierende an der ETH im Bereich **Systemorientierte Naturwissenschaften** (1855-2002)



Grafik 8: Studierende an der ETH im Bereich **Uebrige Wissenschaften** (1855-2002)



Schuljahr	Bauwesen und Geomatik		Ingenieurwissenschaften		Naturwissenschaften und Mathematik										Systemorientierte Naturwissenschaften				Uebrig Wissenschaften		Obligatorischer mathematischer Vorkurs (1859-1880)	Gesamttotal Studierende	davon Frauen	davon ausländische Studierende	davon Doktorierende und Nachdiplomstudierende												
	Architektur	Bauingenieurwissenschaften	Kulturtechnik und Vermessung	Geomatikingenieurwissenschaften	Umweltingenieurwissenschaften	Maschinenbau und Verfahrenstechnik	Elektrotechnik	Informatik	Materialwissenschaften	Betriebs- und Produktionswissenschaften	Chemie und Pharmazie	Chemieingenieurwissenschaften	Chemie	Pharmazie	Mathematik, Physik und Naturwissenschaften	Mathematik und Physik	Mathematik	Physik	Rechnegestützte Wissenschaften	Naturwissenschaften (Biologie und Erdwissenschaften)						Biologie	Interdisziplinäre Naturwissenschaften	Erwissenschaften	Umweltnaturwissenschaften	Bewegungs- und Sportwissenschaften	Forstwirtschaft	Landwirtschaft	Agrarwissenschaften	Lebensmittelwissenschaften	Militärwissenschaft (ab 2000 Berufsoffizier)	Turnen und Sport	Geistes- und Sozialwissenschaften
1855	9	19			17					13				6												4									68	3	
1856	8	27			22					16				14												6									93	6	
1857	8	35			27					5				13											6									94	12		
1858	10	32			25					13				20											9									109	15		
1859	19	49			51					14				21											11								30	195	58		
1860	27	90			89					29				32											14								55	336	143		
1861	26	126			117					47				32											19								67	434	204		
1862	35	140			147					51				45											22								70	510	245		
1863	34	138			188					61				47											20								72	560	294		
1864	51	118			125					56				30											21								78	479	235		
1865	41	139			156					70				29											21								94	550	314		
1866	52	145			161					59				30											24								80	551	308		
1867	42	159			168					62				43											27								88	589	339		
1868	41	150			169					72				42											16								98	588	340		
1869	37	193			161					86				37											14								104	632	399		
1870	25	230			141					76				36											17								123	648	416		
1871	22	262			135					91				33											18	7							121	689	447		
1872	22	260			124					94				20											17	9							129	675	405		
1873	25	287			138					88				26											14	14							84	676	399		
1874	28	300			150					69				34											22	16							92	711	389		
1875	35	296			161					64				35											24	19							91	725	395		
1876	38	253			157					80				48											39	16							79	710	349		
1877	38	198			145					84				51											53	17							54	640	309		
1878	31	161			134					69				60											54	12							43	564	264		
1879	26	135			126					81				64											48	16							45	541	244		
1880	25	115			107					86				61											43	14							37	488	227		

Schuljahr	Bauwesen und Geomatik			Ingenieurwissenschaften			Naturwissenschaften und Mathematik										Systemorientierte Naturwissenschaften				Uebrig Wissenschaften			Obligatorischer mathematischer Vorkurs (1859-1880)	Gesamttotal Studierende	davon Frauen	davon ausländische Studierende	davon Doktorierende und Nachdiplomstudierende							
	Architektur	Bauingenieurwissenschaften	Kulturtechnik und Vermessung	Geomatikingenieurwissenschaften	Umweltingenieurwissenschaften	Maschinenbau und Verfahrenstechnik	Elektrotechnik	Informatik	Materialwissenschaften	Betriebs- und Produktionswissenschaften	Chemie und Pharmazie	Chemieingenieurwissenschaften	Chemie	Pharmazie	Mathematik, Physik und Naturwissenschaften	Mathematik und Physik	Mathematik	Physik	Rechnegestützte Wissenschaften	Naturwissenschaften (Biologie und Erdwissenschaften)	Biologie	Interdisziplinäre Naturwissenschaften	Erwissenschaften						Umweltnaturwissenschaften	Bewegungs- und Sportwissenschaften	Forstwirtschaft	Landwirtschaft	Agrarwissenschaften	Lebensmittelwissenschaften	Militärwissenschaft (ab 2000 Berufsoffizier)
1881	27	113			89					89				60												35	16						429	189	
1882	31	101			88					92				51												33	12						408	176	
1883	30	92			88					119				46												19	19						413	189	
1884	24	90			97					122				42												19	18						412	192	
1885	21	87			119					119				34												17	17						414	216	
1886	25	104			152					133				37												19	26						496	285	
1887	22	133			172					161				48												16	28						580	354	
1888	20	164	4		192					157				40												17	39						633	372	
1889	34	163	4		180					147				34												19	41						622	343	
1890	44	170	3		210					158				36												20	35						676	348	
1891	42	169	4		238					166				33												16	35						703	344	
1892	41	194	6		247					147				41												18	31						725	348	
1893	39	192	8		262					134				40												20	25						720	309	
1894	39	198	9		288					138				32												27	26						757	326	
1895	48	177	9		323					139				40												27	24						787	346	
1896	53	178	12		322					167				50												30	29						841	356	
1897	59	170	9		332					183				45												29	44						871	349	
1898	74	180	14		322					200				53												35	57						935	382	
1899	75	196	14		361					213				56												37	55						1007	387	
1900	66	204	15		380					212				42												35	50						1004	362	
1901	59	234	15		416					216				36												34	55						1065	358	
1902	58	263	17		469					241				46												29	46						1169	405	
1903	61	283	22		522					241				53												30	51						1263	456	
1904	67	286	25		548						230	8			21											30	51						1293	495	
1905	74	299	21		554						224	12			19											33	57						1325	522	
1906	70	284	21		531						215	10			26											39	55						1281	510	

Schuljahr	Bauwesen und Geomatik			Ingenieurwissenschaften			Naturwissenschaften und Mathematik										Systemorientierte Naturwissenschaften				Uebrig Wissenschaften			Obligatorischer mathematischer Vorkurs (1859-1880)												
	Architektur	Bauingenieurwissenschaften	Kulturtechnik und Vermessung	Geomatikingenieurwissenschaften	Umweltingenieurwissenschaften	Maschinenbau und Verfahrenstechnik	Elektrotechnik	Informatik	Materialwissenschaften	Betriebs- und Produktionswissenschaften	Chemie und Pharmazie	Chemieingenieurwissenschaften	Chemie	Pharmazie	Mathematik, Physik und Naturwissenschaften	Mathematik und Physik	Mathematik	Physik	Rechnegestützte Wissenschaften	Naturwissenschaften (Biologie und Erdwissenschaften)	Biologie	Interdisziplinäre Naturwissenschaften	Erdwissenschaften	Umweltnaturwissenschaften	Bewegungs- und Sportwissenschaften	Forstwirtschaft	Landwirtschaft	Agrarwissenschaften	Lebensmittelwissenschaften	Militärwissenschaft (ab 2000 Berufsoffizier)	Turnen und Sport	Geistes- und Sozialwissenschaften	Gesamttotal Studierende	davon Frauen	davon ausländische Studierende	davon Doktorierende und Nachdiplomstudierende
1907	66	291	18			543						208	12		27					31						36	53						1285		503	
1908	71	322	24			529						223	18		29					26						40	54						1336		515	
1909	76	349	17			531						226	21		23					24						34	44						1345		509	
1910	76	367	13			532						204	20		24					16						37	44						1333		466	
1911	70	399				524						188	19		41					12						47	38		15				1353		448	
1912	62	395				529						151	23		33					14						56	47		21				1331		400	
1913	78	417				540						128	26		40					18						63	40		26				1376		409	
1914	88	428				557						126	24		36					17						59	35		11				1381		418	
1915	106	513				626						152	40		38					18						57	65		10				1625		470	
1916	125	547				719						205	45		42					17						65	81		13				1859		533	
1917	145	560				783						251	56		39					14						67	108		3				2026	31	569	
1918	173	574				848						328	62		34					17						68	145		0				2249	37	577	
1919	152	495				874						355	70		29					23						82	173		14				2267	35	535	
1920	122	406	10			789						335	70		26					24						70	146		13				2011	40	365	
1921	98	323	21			726						290	70		24					20						76	138		9				1795	41	283	
1922	82	249	27			649						215	68		24					20						70	141		8				1553	37	222	
1923	77	265	33			647						177	70		24					29						56	139		14				1531	37	225	
1924	83	248	34			662						176	73		24					32						49	133		17				1531	40	272	
1925	91	232	23			625						162	71		30					32						34	125		18				1443	37	298	
1926	96	207	27			624						154	74		30					37						32	112		17				1410	38	337	
1927	103	199	32			635						162	79		29					25						30	98		12				1404	46	388	
1928	115	201	34			640						198	84		36					37						29	102		10				1486	46	449	
1929	143	211	48			654						215	87		38					33						34	98		15				1576	50	444	
1930	160	210	56			675						219	98		35					40						31	85		15				1624	55	454	
1931	172	243	60			729						218	115		47					47						26	84		16				1757	66	481	
1932	186	254	74			702						220	112		64					48						32	75		13				1780	67	500	

Schuljahr	Bauwesen und Geomatik			Ingenieurwissenschaften			Naturwissenschaften und Mathematik										Systemorientierte Naturwissenschaften				Uebrig Wissenschaften			Obligatorischer mathematischer Vorkurs (1859-1880)	Gesamttotal Studierende	davon Frauen	davon ausländische Studierende	davon Doktorierende und Nachdiplomstudierende								
	Architektur	Bauingenieurwissenschaften	Kulturtechnik und Vermessung	Geomatikingenieurwissenschaften	Umweltingenieurwissenschaften	Maschinenbau und Verfahrenstechnik	Elektrotechnik	Informatik	Materialwissenschaften	Betriebs- und Produktionswissenschaften	Chemie und Pharmazie	Chemieingenieurwissenschaften	Chemie	Pharmazie	Mathematik, Physik und Naturwissenschaften	Mathematik und Physik	Mathematik	Physik	Rechergestützte Wissenschaften	Naturwissenschaften (Biologie und Erdwissenschaften)	Biologie	Interdisziplinäre Naturwissenschaften	Erdwissenschaften						Umweltnaturwissenschaften	Bewegungs- und Sportwissenschaften	Forstwirtschaft	Landwirtschaft	Agrarwissenschaften	Lebensmittelwissenschaften	Militärwissenschaft (ab 2000 Berufsoffizier)	Turnen und Sport
1933	220	269	91		683							224	102		64					56						45	69			22			1845	82	495	
1934	214	264	87		624							215	112		61					52						49	73			23			1774	81	457	
1935	209	250	84		309	241						215	118		71					66						55	85			18			1721	90	412	
1936	190	240	88		286	229						220	110		80					69						68	100			18			1698	84	369	
1937	174	245	80		323	229						274	111		78					74						70	112			21			1791	85	411	
1938	157	252	69		386	226						309	103		75					79						59	123			21			1859	78	443	
1939	149	257	61		446	228						344	92		84					80						64	124			0			1929	80	434	
1940	140	269	67		462	249						387	129		100					94						71	150			0			2118	107	386	
1941	157	299	71		513	263						412	135		117					98						77	175			0			2317	110	354	
1942	174	385	89		579	304						447	144		147					133						98	189			0			2689	137	339	
1943	221	441	96		580	340						477	164		159					132						109	238			0			2957	146	342	
1944	251	505	106		614	381						512	162		177					149						114	251			0			3222	157	343	
1945	333	629	116		764	503						588	156		193					164						127	297			20			3890	137	653	
1946	356	660	100		764	557						597	158		220					142						119	328			45			4046	145	815	
1947	403	670	80		759	588						616	163		217					154						108	324			59			4141	133	903	
1948	436	642	64		647	549						462	151		230					135						93	298			52			3759	154	879	
1949	434	627	53		610	525						423	144		212					129						73	265			59			3554	145	804	
1950	416	577	46		541	454						387	140		201					125						77	235			52			3251	128	632	
1951	389	545	49		495	423						313	139		169					114						71	165			45			2917	112	493	
1952	361	529	53		460	402						275	125		143					123						71	118			37			2697	101	412	
1953	341	515	62		465	412						289	119		137					117						58	90			41			2646	100	352	
1954	345	524	71		474	399						271	125		161					136						50	74			37			2667	95	345	
1955	352	539	74		470	423						304	129		188					126						53	78			40			2776	110	377	
1956	360	593	68		494	442						350	134		227					141						49	92			38			2988	122	427	
1957	402	623	65		566	526						386	127		321					163						61	105			39			3384	142	700	
1958	434	643	63		638	558						430	120		397					148						69	117			43			3660	145	824	

Schuljahr	Bauwesen und Geomatik			Ingenieurwissenschaften			Naturwissenschaften und Mathematik										Systemorientierte Naturwissenschaften			Uebrig Wissenschaften		Obligatorischer mathematischer Vorkurs (1859-1880)	Gesamttotal Studierende	davon Frauen	davon ausländische Studierende	davon Doktorierende und Nachdiplomstudierende										
	Architektur	Bauingenieurwissenschaften	Kulturtechnik und Vermessung	Geomatikingenieurwissenschaften	Umweltingenieurwissenschaften	Maschinenbau und Verfahrenstechnik	Elektrotechnik	Informatik	Materialwissenschaften	Betriebs- und Produktionswissenschaften	Chemie und Pharmazie	Chemieingenieurwissenschaften	Chemie	Pharmazie	Mathematik, Physik und Naturwissenschaften	Mathematik und Physik	Mathematik	Physik	Rechergestützte Wissenschaften	Naturwissenschaften (Biologie und Erdwissenschaften)	Biologie						Interdisziplinäre Naturwissenschaften	Erdwissenschaften	Umweltnaturwissenschaften	Bewegungs- und Sportwissenschaften	Forstwirtschaft	Landwirtschaft	Agrarwissenschaften	Lebensmittelwissenschaften	Militärwissenschaft (ab 2000 Berufsoffizier)	Turnen und Sport
1959	444	621	61		693	610						446	118		419					154						72	123			51			3812	161	888	
1960	475	629	63		720	627						433	117		502					189						63	131			22			3971	183	892	
1961	470	657	97		765	643						422	118		555					199						75	140			17			4158	193	881	
1962	514	708	123		801	685						472	109		586					222						78	166			34			4498	213	914	
1963	545	775	147		839	721						482	105		624					276						90	210			39			4853	223	933	
1964	623	869	174		826	755						481	102		624					316						119	226			39			5154	224	927	
1965	728	947	194		835	833						455	106		658					293						131	290			38	41		5549	265	953	
1966	755	959	216		853	842						466	101		640					329						150	314			37	49		5711	263	922	
1967	765	952	216		836	835						444	107		635					366						157	321			38	63		5735	306	870	
1968	799	926	204		840	890						455	126		668					377						166	330			39	45		5865	326	910	
1969	837	848	193		833	912						457	144		676					401						155	334			39	39		5868	352	946	
1970	891	801	191		780	871						460	156		694					417						144	357			21	59		5842	397	932	
1971	912	758	199		763	854						450	161		677					443						153	389			36	83		5878	427	905	
1972	952	702	211		735	811						430	186		663					427						149	408			20	94		5788	478	873	
1973	1044	702	216		823	895						635	248		841					681						186	537			44	92		6944	567	1103	1067
1974	973	685	251		796	896						612	308		842					724						212	546			23	151		7019	651	1067	1139
1975	857	607	273		822	946						596	335		867					768						252	598			44	144		7109	665	1031	1186
1976	784	515	272		836	987						640	369		900					793						267	620			65	173		7221	716	960	1226
1977	731	449	256		855	1026						602	440		962					812						256	667			114	173		7343	803	949	1225
1978	710	386	244		911	1112						604	459		936					846						253	728			66	174		7429	869	934	1237
1979	673	351	216		913	1118						565	471		898					859						236	710			60	166		7236	899	874	1233
1980	760	343	227		944	1144						549	476		916					874						232	766			100	157		7488	935	868	1316
1981	837	371	241		951	1152	149	14				501	460		891					823						221	790			83	155		7639	999	892	1287
1982	947	399	257		948	1138	303	29				504	470		853					871						207	885			67	173		8051	1100	942	1313
1983	1095	456	277		945	1185	473	48				519	482		875					917						194	921			55	193		8635	1260	1012	1321
1984	1233	483	291		926	1186	602	86				532	507		943					1012						177	942			62	237		9219	1445	1125	1386

Schuljahr	Bauwesen und Geomatik					Ingenieurwissenschaften					Naturwissenschaften und Mathematik										Systemorientierte Naturwissenschaften					Uebrig Wissenschaften			Obligatorischer mathematischer Vorkurs (1859-1880)	Gesamttotal Studierende	davon Frauen	davon ausländische Studierende	davon Doktorierende und Nachdiplomstudierende				
	Architektur	Bauingenieurwissenschaften	Kulturtechnik und Vermessung	Geomatikingenieurwissenschaften	Umweltingenieurwissenschaften	Maschinenbau und Verfahrenstechnik	Elektrotechnik	Informatik	Materialwissenschaften	Betriebs- und Produktionswissenschaften	Chemie und Pharmazie	Chemieingenieurwissenschaften	Chemie	Pharmazie	Mathematik, Physik und Naturwissenschaften	Mathematik und Physik	Mathematik	Physik	Rechergestützte Wissenschaften	Naturwissenschaften (Biologie und Erdwissenschaften)	Biologie	Interdisziplinäre Naturwissenschaften	Erdwissenschaften	Umweltnaturwissenschaften	Bewegungs- und Sportwissenschaften	Forstwirtschaft	Landwirtschaft	Agrarwissenschaften						Lebensmittelwissenschaften	Militärwissenschaft (ab 2000 Berufsoffizier)	Turnen und Sport	Geistes- und Sozialwissenschaften
1985	1401	480	295			907	1249	713	103			557	535		930				1110							190	960			55	266			9751	1592	1193	1430
1986	1497	510	310			996	1369	786	125			602	561		905				1172							176	940			82	288	28		10347	1760	1268	1648
1987	1541	535	320			1016	1485	892	150			633	555		919				1300							188	891			95	257	22		10799	1825	1367	1739
1988	1596	518	313			1050	1581	986	154			623	576		901				1386							188	867			100	240	18		11097	1900	1436	1819
1989	1610	521	351			979	1530	991	165	115		664	544		914					820		298	369			198	854			113	239	25		11300	1995	1576	2003
1990	1574	594	382			875	1394	937	163	239		657	491		945					805		283	499			221	847			105	260	23		11294	2048	1660	2107
1991	1629	658	433			845	1340	854	170	285		663	404		940					803		295	631			232	769			41	265	22		11279	2079	1812	2223
1992	1680	655	510			792	1286	791	188	344		647	453		902					792		283	748			250	746			82	272	21		11442	2266	1917	2290
1993	1733	629	510			835	1194	729	190	359		663	427		900					786		291	763			274	707			78	355	21		11444	2334	2001	2322
1994	1813	643	529			894	1111	691	206	345		657	408		994					781		313	784			303	719			99	421	19		11730	2528	2237	2363
1995	1798	617	492			833	1056	653	197	358		654	406		1012					838		330	776			311	705			105	479	7		11627	2618	2227	2393
1996	1676	568	494			822	990	662	220	391		642	441		1095					881		334	761			306	739			90	557	22		11691	2788	2237	2484
1997	1578	521	456			864	987	674	247	422		636	440		1161					894		342	735			293	773			93	610	7		11733	2881	2246	2442
1998	1439	491	384			929	1043	808	257	477		610	448							945		345	699	8	268	762			87	618	21		11819	2943	2291	2636	
1999	1342	440	201	100	65	983	991	885	285	448		100	444	413			378	802			914	38	353	697	17	268		396	347	74	685	11		11653	2998	2206	2566
2000	1251	416	135	120	80	992	999	1037	290	439		86	412	392			387	748	21		935	35	347	701	33	248		356	336	90	727	24		11596	3051	2211	2566
2001	1191	378	76	144	115	1021	1071	1192	271	437		60	441	395			403	742	32		996	45	336	801	50	222		339	314	100	749	6		11927	3235	2251	2616
2002	1165	397	19	172	159	1108	1179	1240	264	392		53	490	401			430	745	30		1003	62	346	822	259	210		339	331	106	642	26		12390	3486		2820